



CAMBI
CASA D'ASTE IN GENOVA

LA COLLEZIONE GM
I VETRI

28 SETTEMBRE 2009



LA COLLEZIONE GM I VETRI

LUNEDÌ 28 SETTEMBRE 2009

TORNATA UNICA: ore 15.00 • Lotti 1-419

ESPOSIZIONE

MERCOLEDÌ 23 SETTEMBRE • ore 10.00-19.00

GIOVEDÌ 24 SETTEMBRE • ore 10.00-19.00

VENERDÌ 25 SETTEMBRE • ore 10.00-19.00

SABATO 26 SETTEMBRE • ore 10.00-19.00

DOMENICA 27 SETTEMBRE • ore 10.00-19.00



Cambi Casa d'Aste

Castello Mackenzie

Mura di S. Bartolomeo 16 - 16122 Genova

Tel. +39 010 8395029 - Fax +39 010 879482 - +39 010 812613

www.cambiaste.com - e-mail: info@cambiaste.com

Breve introduzione alla collezione G. M.

Anche i vetri della collezione GM, al pari delle raccolte andate in asta il 26 maggio 2009, riflettono la vastità, la varietà e non di rado la singolarità degli interessi collezionistici del proprietario, altrettanto attento alla qualità degli oggetti che alla loro rarità e curiosità da Wunderkammer. L'interesse per il settore del vetro è globale, prescindendo in genere dall'epoca, dalla manifattura e dalla tipologia dell'oggetto; il risultato è un repertorio straordinariamente ricco, una vera e propria summa della produzione vetraria europea dal XVI al XIX secolo, con due nuclei principali: il vetro soffiato veneziano e alla façon de Venise, e il cristallo intagliato e inciso tedesco-boemo, che si impone in Europa nel XVIII secolo e ne domina il gusto fino all'età dell'Impero e del Biedermeier.

La parte più rilevante della collezione è costituita senza dubbio dal vetro soffiato, a partire dal vetro cristallino incolore con applicazioni color acquamarina, sia di Murano che alla façon de Venise (lotti 27-28, 132, 134, 174), dal vetro lattimo (75), dai manufatti settecenteschi con applicazioni di fiori e frutti policromi (104-105, 108-109), fino alle testimonianze della ripresa storicistica ottocentesca (204).

Sono esempi di oggetti prestigiosi, destinati alle mense e alle credenze delle classi più elevate. Oltre a questi, la collezione comprende una miriade di oggetti d'uso quotidiano, tra i più vari per forma e destinazione d'uso, prodotti da manifatture italiane ed europee sei-settecentesche. Vi si possono individuare tre gruppi che per l'ampiezza, la completezza e la rappresentatività degli oggetti costituiscono delle autentiche sottocollezioni: i vetri d'uso domestico, i vetri da spezieria e da laboratorio, e i vetri liturgici e devozionali. Di particolare interesse è quest'ultima sezione, che comprende acquasantiere, reliquiari, calvari d'area tedesca e soprattutto bottiglie della manna di San Nicola di Bari (314, 334-353, 360-368), un unicum nel panorama del collezionismo odierno per il numero e la qualità degli esempi. Le bottiglie, dipinte a freddo con l'effigie di San Nicola ed episodi della sua vita, racchiudevano la manna, un liquido miracoloso che, secondo la tradizione, filtrava dalle ossa del santo nella Basilica di Bari e che veniva donato agli sposi il giorno delle nozze, posto alle fondamenta delle case e offerto ai moribondi come ultima risorsa.

Richissima anche la collezione di reliquiari, molti dei quali riconducibili a manifatture toscane o spagnole che lavoravano alla façon de Venise, usati anche come vasi da spezieria. Oggetti simili, con quattro piccole anse per sigillare il contenuto, si trovano infatti sia nelle chiese toscane come contenitori di reliquie che nelle antiche spezierie della regione. Non meno ricca la raccolta di albarelli in vetro incolore, o con sfumature grigie e rosate e in un'ampia gamma di verdi, e di particolare interesse le ampolle chiamate nasse che riprendono forme inconfutabilmente spagnole (280-281), anch'esse largamente presenti nelle spezierie toscane. Tra i numerosi e svariati oggetti da farmacia si notino anche le tazze da ammalato (285-287), corredate da un lungo beccuccio per bere restando sdraiati, e le storte e i cappelli da distillazione (289-290, 300-302).

Ancora più nutrita è la sezione dei vetri d'uso domestico, che comprende un numero assai rilevante di suppellettili per la mensa in vetro soffiato, in primo luogo bottiglie e bicchieri di tutte le fogge e le dimensioni, compresi interi servizi, ampolle per olio e aceto (85-86), bottiglie da grappa d'area tedesco-boema, sia dipinte in smalti policromi (45-46, 51-53) che soffiate a botticella (176-179) o in curiose forme zoomorfe (211-214), ma anche oggetti per l'illuminazione come candelieri, lumini ad olio e lampade cosiddette "da merlettaia" (205-209).

Appartengono ai vetri da mensa anche i numerosi cristalli settecenteschi intagliati (29), incisi (92-99) e dorati (56-71), prodotti in Boemia o eseguiti alla façon de Bohème nelle manifatture di tutta Europa, compresa Venezia. Si tratta di una serie vastissima soprattutto di bottiglie e bicchieri, coppe, vasi, brocche. Si notino i raffinati e preziosi vetri a doppia parete che racchiude al suo interno una foglia d'oro o d'argento (Zwischengoldgläser), graffita o dipinta con scene diverse, perlopiù religiose o di caccia (54-55).

È un'altra collezione nella collezione, infine, la nutrita, vivace e coloratissima sezione dei vetri Biedermeier e della seconda metà dell'Ottocento (1-26), costituita quasi esclusivamente da bicchieri e calici, che presenta tutte le tecniche in uso nel periodo: l'intaglio, l'incisione, la pittura, la doratura, la verniciatura, il doppio strato.

TORNATA UNICA



LUNEDÌ 28 SETTEMBRE 2009

Ore 15.00

Lotti 1-419

No. 2.



Deming Jarves, Reminiscences of Glass-Making, Boston 1854, fig. n. 2.



1
Lotto composto da bicchiere da tasca in vetro soffiato con corpo schiacciato, volute e motivi floreali, al centro architettura entro riserva circolare e altro bicchiere in vetro bicolore con piede ottagonale e corpo svasato lavorato a molatura, incisioni con decori a volute sul piede e riserve circolari concave con incisioni raffiguranti vedute di edifici, iscrizioni e monogramma sul corpo, Boemia prima metà del XIX secolo, altezze cm 10 e cm 17,4
€ 400-500



3
Lotto composto da due flaconi con tappo di cui uno bicolore con corpo cilindrico lavorato a mola con sfaccettatura con zigriatura, sulla fascia riserve circolari in vetro giallo con incise vedute di paesaggi e architetture, e uno bicolore con corpo decorato a molature con motivi a festoni, Boemia prima metà del XIX secolo, altezze cm 14 e cm 16
€ 350-400



2
Lotto composto da tre bicchieri da tasca di cui uno in vetro soffiato blu cobalto a corpo schiacciato e costolato con decoro monocromo raffigurante architettura e iscrizione dorata, uno in vetro soffiato blu cobalto a corpo schiacciato e bordo dorato, decori a volute floreali in oro e monocromi e uno in vetro soffiato incolore con corpo schiacciato e bordo dorato, decoro policromo raffigurante architettura e iscrizione sul cartiglio, Boemia XIX secolo, altezze cm 9,5, cm 10 e cm 9,5
€ 250-300



4
Lotto composto da due bicchieri di cui uno in vetro soffiato color rubino con corpo svasato decorato in oro e argento con volatili, insetti e fiori e uno in vetro colorato con corpo svasato e piede circolare decorati in cromia bianca e oro con motivi a volute e filettature in oro, Boemia prima metà del XIX secolo, altezze cm 14,5 e cm 14,6
€ 350-400



5
 Lotto composto da due bicchieri di cui uno in vetro policromo con base circolare e corpo troncoconico, decori a molatura con motivi circolari e bordo dorato, e uno in vetro policromo incamiciato di forma svasata decorato a molatura con motivi circolari e fitoformi, Boemia prima metà del XIX secolo, altezze cm 13,3 e cm 10,8
 € 400-450



7
 Lotto composto da due bicchieri di cui uno in vetro bicolore lavorato a molatura con base polilobata circolare e corpo svasato decorato a riserve con sfaccettature geometriche, e uno in vetro bicolore con corpo svasato poligonale e riserve ovali contenenti incisioni con prospetti di edifici ed iscrizioni, Boemia prima metà del XIX secolo, altezza cm 14,1 e cm 13,2
 € 400-450



6
 Lotto composto da due bicchieri di cui uno in vetro colorato e lavorato a molatura con base circolare baccellata e corpo svasato poligonale decorato con filettature e motivi floreali in oro, e uno in vetro bicolore lavorato a molatura con riserve e baccellature e decorato in bicromia e doratura con simbologie allegoriche e volute, Boemia prima metà del XIX secolo, altezze cm 11 e cm 12,9
 € 350-400



8
 Lotto composto da tre bicchieri di cui uno in vetro policromo con piede baccellato e corpo svasato, sulla fascia riserve circolari lisce o incise con motivi floreali, uno in vetro bicolore a molatura con piede polilobato e corpo sfaccettato con decorazioni a tralci e volute, fascia con riserve ovali con incisioni di facciate ed iscrizioni, e uno in vetro bicolore con corpo troncopiramidale sfaccettato con decoro a molatura raffigurante cervo entro foresta, Boemia prima metà del XIX secolo, altezze cm 10,3, cm 10,2 e cm 9
 € 500-600

9

Lotto composto da due bicchieri di cui uno in vetro bicolore lavorato a molatura con riserve ovoidali contenenti incisioni con prospetti di edifici ed iscrizioni, decori monocromi floreali e filettature in oro, e uno in vetro bicolore con piede circolare e corpo troncoconico lavorato a molatura, riserve ovali contenenti motivi allegorici e volute eseguite in oro e bicromia, Boemia prima metà del XIX secolo, altezze cm 12,9 e cm 12,7

€ 350-400

10

Lotto composto da flacone in vetro color rubino con corpo a campana molato a sfaccettature e decorato a volute e riserve in oro con riquadri poligonali contenenti prospetti di città e tre bicchieri in vetro colorato rubino a base poligonale e coppa sfaccettata, Boemia prima metà del XIX secolo, altezze cm 16 e cm 10

€ 250-300

11

Lotto composto da due bicchieri di cui uno in vetro bicolore, corpo svasato decorato a molature con riserva ottagonale con incisione raffigurante cervo nella foresta, bordo dorato e uno in vetro bicolore con corpo svasato poligonale contenente sei riserve ovali incise con paesaggi, edifici e iscrizioni, monogramma CG, Boemia prima metà del XIX secolo, altezze cm 12,5 e cm 12,4

€ 300-350



12
Lotto composto da bicchiere in vetro bicolore lavorato a molatura con base poligonale, sul corpo riserve rettangolari con incisioni raffiguranti scorci di città e iscrizioni, e saliera in vetro bicolore di corpo ottagonale con incisioni raffiguranti prospettive di città sulla fascia, Boemia prima metà del XIX secolo, altezza cm 14,8 e cm 7,3x5,5
€ 250-300

13
Lotto comprendente due bicchieri di cui uno in vetro bicolore lavorato a molatura con motivi geometrici e piede poligonale, riserva trapezoidale sulla fascia con incisione raffigurante prospetto di edificio e iscrizione, bordo zigrinato e dorato e uno in vetro bicolore lavorato a molatura con riserve ovoidali contenenti incisioni con prospetti di edifici ed iscrizioni, decori monocromi floreali e filettature in oro, Boemia prima metà del XIX secolo, altezze cm 11,2 e cm 13,4
€ 400-500

14
Cofanetto in pelle con finiture in ottone contenente quattro flaconi porta essenze in vetro soffiato con tappi in peltro dorato, XVIII secolo, cm 17,5x17x20
€ 1.000-1.200





15
Lotto composto da bicchiere in vetro molato con piede sagomato e corpo svasato decorato con riserve bicolori rettangolari contenenti motivi architettonici e motivi circolari e bicchiere in vetro bicolore lavorato a molatura con sfaccettature e riserve poligonali contenenti prospetti di edifici ed iscrizioni in caratteri gotici, Boemia prima metà del XIX secolo, altezze cm 13,1 e cm 14,4
€ 350-400

16
Lotto composto da due bicchieri di cui uno in vetro blu con corpo svasato scanalato su piede poligonale decorato con motivi floreali in oro e argento e uno in vetro colorato con corpo svasato e lavorato e molatura con sfaccettature, decori dorati e monocromi a rocaille, Boemia prima metà del XIX secolo, altezze cm 10,5 e 12
€ 500-600

17
Lotto comprendente due bicchieri in vetro viola e incolore di cui uno decorato a molature con corpo svasato, fascia con quattro riserve ovali con incisioni raffiguranti paesaggi, architetture e iscrizioni e uno decorato a molatura con corpo a botticella, sulla fascia tre riserve ottagonali lavorate ad incisione con raffigurazioni di paesaggi, iscrizioni e monogramma D, Boemia prima metà del XIX secolo, altezze cm 11 e cm 12,2
€ 300-350

18
Lotto composto da due bicchieri di cui uno in vetro con corpo svasato e piede polilobato lavorati a molatura, tre riserve ovali bicolori sulla fascia con incisi paesaggi, architetture ed iscrizione, e uno in vetro incolore con fascia inferiore sfaccettata e fascia superiore con strisce policrome e riserve ovali incise a motivi geometrici, Boemia prima metà del XIX secolo, altezze cm 11,6 e cm 11,4
€ 400-500

19
Lotto composto da due bicchieri di cui uno in vetro con corpo svasato e piede polilobato lavorati a molatura, tre riserve ovali bicolori sulla fascia con incisi paesaggi, architetture ed iscrizione, e uno in vetro incolore con fascia inferiore sfaccettata e fascia superiore con strisce policrome e riserve ovali incise a motivi geometrici, Boemia prima metà del XIX secolo, altezze cm 11,6 e cm 11,4
€ 400-450

20
Lotto composto da cinque pezzi in vetro lattimo di cui una coppia di bicchieri a vaso, un piattino lumeggiato in oro con cineserie, una tazzina con manico decorata a motivi floreali con bordo lumeggiato in oro, e una tazzina con piattino con decoro policromo floreale, Venezia XVIII secolo diametro piattini cm 12, altezza cm 7,5 e cm 5,5
€ 200-300

21

Lotto composto da due bicchieri di cui uno in vetro colorato con base circolare e corpo svasato decorato con motivi a volute e filettature in oro, e uno in vetro colorato con corpo svasato e piede circolare decorato in oro con filettature e festoni, Boemia prima metà del XIX secolo, altezze cm 14,4 e cm 14

€ 350-400



21

22

Lotto composto da due bicchieri di cui uno in vetro soffiato verde con piede circolare e corpo troncoconico svasato, decori monocromi e dorati con tralci di vite e motivi geometrici, e uno in vetro blu con base circolare e corpo globulare allungato decorato con filettature e motivi fitoformi in oro, Boemia prima metà del XIX secolo, altezze cm 14 e cm 12,5

€ 350-400



22

23

Lotto composto da bottiglia in vetro molato con corpo troncoconico schiacciato decorata con riserve rettangolari incise con paesaggi, architetture e iscrizioni e due bicchieri a calice in vetro molato bicolore, corpi decorati con riserve ovali e architetture, Boemia prima metà del XIX secolo, altezze cm 19,5, 11,8 e 11,8

€ 350-400



23



25



24



26

24

Vaso in vetro lavorato a molatura con base circolare baccellata e corpo svasato con riserve circolari di cui alcune incise con raffigurazioni di paesaggi ed architetture, decoro a rilievo con motivi a volute in monocromia grigia, Boemia prima metà del XIX secolo, altezza cm 16,3

€ 400-500

25

Bicchiere in vetro bicolore lavorato a molatura con base poligonale e corpo sfaccettato decorato a incisione con veduta di città ed iscrizioni, Boemia prima metà del XIX secolo, altezza cm 15,5

€ 300-350

26

Bicchiere in vetro colorato lavorato a molatura, base polilobata e corpo svasato e sfaccettato con riserve circolari decorate ad incisione con simbologie allegoriche ed iscrizioni, Boemia prima metà del XIX secolo, altezza cm 17,2

€ 350-400



27



28

27
Coppa circolare in vetro soffiato con coperchio e applicazioni in vetro azzurro pinzettato, decoro in rilievo a spirale sul corpo, manici a ricciolo, Venezia XVII secolo, altezza cm 26,5 (filature)
€ 1.200-1.400

28
Albarello in vetro soffiato con base circolare a stelo sagomato con applicazioni in vetro azzurro, dorato e moro, Venezia XVII secolo, altezza cm 24
€ 700-800



29

29
Coppa in vetro soffiato incolore decorato alla mola con motivi geometrici con manici e coperchio, fusto a balaustro sfaccettato, base circolare, Boemia XVIII secolo, altezza cm 27
€ 600-650



30

30

Lotto composto da due bicchieri in vetro soffiato di cui uno decorato a freddo con smalti e oro con stemma nobiliare e uno in vetro trasparente inciso con stemma nobiliare e datazione 1652, Germania XIX secolo e Italia XVIII secolo, altezze cm 8 e cm 10,4

€ 700-800

31

Lotto composto da due vassoi in vetro soffiato con decoro a molatura sul fondo di cui uno ovale e uno tondo, XVIII secolo, cm 30x21,2 e diametro cm 23,6

€ 250-300

32

Lotto composto da quattro contenitori in vetro soffiato verde di fogge e misure differenti, Italia XVIII secolo

€ 300-400



33

33

Lotto composto da tre ampolle da olio in vetro soffiato con beccuccio di cui una verde avente corpo a bocca svasata e ansa sagomata, una su base circolare avente corpo piriforme costolato, e una grigia avente corpo a bocca svasata e ansa sagomata, Façon de Venise XVIII secolo, altezze cm 9, cm 11 e cm 8,5

€ 650-750

34

Lotto composto da due albarelli in vetro soffiato incolore con coperchio, Italia XVIII secolo, altezze cm 19 e cm 25

€ 1.000-1.200

35

Lotto composto da due bicchieri in vetro soffiato decorati a freddo con smalti e oro con stemma nobiliare, Germania XIX secolo, altezza cm 11,9
€ 700-800



35

36

Scatola rettangolare in legno e avorio con riserve a specchio dipinte sottovetro a motivi floreali, interno a scomparti con specchio e carta marmorizzata, XVIII-XIX secolo, cm 28x23x10
€ 1.000-1.200

37

Lotto composto da tre contenitori in vetro soffiato verde diversi, Italia XVIII secolo, altezze cm 25, cm 16 e cm 12,3
€ 250-300

38

Lotto composto da due porron in vetro soffiato incolore aventi corpo piramidale e decoro floreale policromo, Spagna XIX secolo, altezza cm 24 e cm 16
€ 500-600



38

39

Lotto composto da alzata in vetro soffiato con piede e corpo circolare, gambo ad anelli e bordo decorato alla ruota con scene di caccia, e piatto circolare in vetro soffiato avente fondo baccellato e decorato con motivi floreali e a nastro sul bordo, XVIII secolo, altezza cm 12,9 e diametro cm 16, diametro cm 19,4
€ 300-400



40
Lotto composto da tre bicchieri in vetro soffiato di cui uno sfaccettato con bordo dorato e ricca incisione, uno decorato con scena galante e uno a calice con corpo a stelo sfaccettato, bordo dorato e ricco stemma inciso, Boemia e Germania XVIII secolo, altezze cm 9,5, cm 8,5 e cm 15,1
€ 900-1.000

41
Lotto composto da due calici in vetro soffiato e stelo con finimenti in rosso di cui uno con coppa a losanga e uno inciso a motivi floreali, Germania XVIII secolo, altezza cm 13,4
€ 500-600



42
Coppia di vasi biancati in vetro soffiato decorato a molature aventi corpo a sfere sovrapposte e collo svasato, Boemia XVIII secolo, altezza cm 24,7
€ 700-800

43
Lotto composto da due vasetti biancati in vetro soffiato, corpo circolare e collo svasato, decoro a molatura, Boemia XVIII secolo, altezze cm 16,5 e cm 14,4
€ 300-400

44
Lotto composto da bottiglia e due bicchieri in vetro incolore con decoro a molatura, Boemia XVIII e XIX secolo, altezze cm 33, cm 8,7 e cm 8,4
€ 700-800



45
Lotto composto da due bottiglie ottagonali in vetro soffiato con decoro a smalto policromo con motivi floreali e personaggi e bicchiere in vetro soffiato decorato a smalti policromi, Germania XVIII secolo, altezze cm 14,5, cm 14 e cm 11,2
€ 650-750

46
Lotto comprendente bottiglia, bottiglietta e bicchiere in vetro soffiato e decorato a smalti policromi con motivi floreali e animali, Germania XVIII secolo, altezze cm 15, cm 9,5 e cm 10,2
€ 400-500

47

Lotto di quattro bicchieri a calice con stelo decorato a spirale in vetro lattimo, Germania XVIII-XIX secolo, altezze cm 22,5, cm 17,5, cm 15 e cm 14,9
€ 700-800

48

Lotto di quattro bicchieri in vetro soffiato, uno con gambo a spirale con reticoli bianchi, blu e rubino, uno con decorazioni rosse, e una coppia a reticello con bordo rubino, XVIII e XIX secolo, altezze cm 15, cm 6,8 e cm 5,8
€ 600-700

49

Lotto composto da brocca in vetro inciso con manico e due flaconi in vetro soffiato. Germania XVIII secolo, altezze cm 28,5, cm 15,8 e cm 16,3
€ 700-800

50

Lotto composto da bottiglia in vetro soffiato con tappo a vite e fiasca con manico in vetro soffiato, decoro alla molatura, Germania XVIII secolo, altezza cm 29 e cm 26,5
€ 700-800

50a

Lotto composto da bottiglia in vetro soffiato inciso e coppia di bicchieri a calice in vetro con corpo costolato, Germania e Francia XVIII secolo, altezze cm 31,5 e cm 16,6
€ 700-800

51

Lotto di tre bottiglie ottagonali in vetro soffiato, decoro a smalto policromo con motivi floreali, Germania XVIII secolo, altezze cm 17,5, cm 15,8 e cm 12,5
€ 400-500

52

Lotto di tre bottiglie: due ottagonali in vetro lattimo con smalto policromo a motivi floreali e una in vetro soffiato blu decorata a motivi floreali, Europa centrale XVIII secolo, altezze cm 15,4, cm 12,5 e cm 12,7
€ 500-600

53

Lotto di tre bottiglie ottagonali in vetro soffiato, smalto policromo con motivi floreali, Germania XVIII secolo, altezze cm 16,5, cm 15 e cm 12,8
€ 400-500





54 (dettaglio fondo)



54



54 a

54

Bicchieri in vetro soffiato e sfaccettato, decoro policromo con scene galanti, Boemia XVIII secolo, altezza cm 9,3
€ 550-650

54 a

Bicchieri in vetro soffiato e sfaccettato decorato in argento e policromia con scene di caccia, Boemia XVIII secolo, altezza cm 9,8
€ 550-650

55

Lotto composto da bicchiere in vetro soffiato e decorato con scene equestri su corpo e stemma sul fondello, e coppia di flaconi conici decorati in oro con motivi a volute e stemma con colonna
Zwischengolgias, Boemia XVIII secolo, altezze cm 8,5 e cm 9,6
€ 1.000-1.200



- 56
Lotto composto da due bicchieri a calice in cristallo aventi base circolare e corpo parzialmente sfaccettato di cui uno con decoro in oro con simboli religiosi, floreali e monogramma MG, e uno con stemma, Boemia XVIII-XIX secolo, altezze cm 14,6 e cm 15,6
€ 350-450
- 57
Coppia di bottiglie in vetro soffiato con tappo sferico, corpo conico sfaccettato e decorato in oro con festoni, Venezia XVIII secolo, altezza cm 30
€ 450-550
- 58
Lotto composto da due bottiglie in vetro soffiato con tappo sferico e corpo sfaccettato a molatura decorate in oro con scene di genere e architettura, e un porta ampole in vetro soffiato con decorazioni in oro a motivi floreali e vegetali, Venezia XVIII secolo, altezze cm 26,5, cm 25,5 e cm 24
€ 350-450
- 59
Lotto composto da due vasi biancati simili in vetro soffiato incolore con coperchio e base circolare, decoro in oro a motivo vegetale, Spagna XVIII secolo, altezza cm 26,5
€ 700-750
- 60
Due bottiglie in vetro soffiato aventi tappo sferico e corpo sfaccettato a molatura decorato in oro con scene di genere e architettura, Venezia XVIII secolo, altezze cm 26,5 e cm 25,5
€ 250-300
- 61
Lotto composto da tre bicchieri in vetro soffiato di forma circolare sfaccettata di cui due con decoro in oro raffigurante personaggio e uno raffigurante stemma cardinalizio, Italia(?) XVIII secolo, altezze cm 11,2, cm 6 e cm 10
€ 300-350
- 62
Lotto composto da sei bicchieri a calice con bordo decorato in oro di cui tre coppie, Italia(?) XVIII secolo, altezze cm 13,9, cm 12 e cm 10,1
€ 400-500
- 63
Otto bicchierini in vetro soffiato incolore con corpo sfaccettato, bordo e decoro in oro, Italia XVIII secolo, altezza cm 8 circa
€ 400-500
- 64
Servizio in vetro soffiato incolore con bordo dorato composto da vassoio circolare polilobato mistilineo decorato sul fondo a molatura, coppia di bicchieri e coppia di bicchieri a calice con corpo costolato, Italia(?) XVIII secolo, diametro vassoio cm 24, altezze bicchieri cm 5,7 e cm 12,2
€ 300-400



- 65
Lotto composto da tre bottiglie in vetro soffiato con tappo decorate in oro di cui una con corpo cilindrico sfaccettato e decoro a motivo floreale e una coppia con corpo cilindrico molato con decoro a filettatura, Venezia XVIII secolo, altezze cm 21,3 e cm 22,5
€ 250-300
- 66
Lotto composto da due bottiglie in vetro soffiato incolore sfaccettato decorate in oro, tappi a punta di diamante, Venezia XVIII secolo, altezze cm 32 e cm 29
€ 300-350
- 67
Lotto di vetri soffiati con incisione a rombi e lustratura in oro composto da due bottiglie diverse con tappi e quattro bicchieri, XVIII-XIX secolo, altezze cm 31, cm 23,5 e cm 8,4
€ 550-650
- 68
Lotto composto da tre bottiglie in vetro soffiato con tappo decorate in oro di cui una con corpo quadrato e decoro a motivo floreale e una coppia con corpo cilindrico molato con decoro a filettatura, Venezia XVIII secolo, altezze cm 20,6 e cm 21,5
€ 300-350
- 69
Lotto di pezzi in vetro soffiato e molato con decoro in oro composto da due oliere con manico e tappo e un flacone a corpo sferico e lungo collo lavorato e sfaccettato con tappo, Venezia XVIII secolo, altezze cm 19,8, cm 19,2 e cm 14,6
€ 300-350
- 70
Lotto composto da cinque bicchieri diversi a corpo cilindrico sfaccettato con decorazioni romboidali a molatura e lustratura in oro, XVIII-XIX secolo, altezze da cm 7 a cm 10,8
€ 300-350
- 71
Lotto di oggetti in vetro soffiato con decoro in oro composto da coppia di ampolle con manico e tappo, vassoietto ovale con bordo smerlettato e bottiglia sfaccettata a molatura, Venezia XVIII secolo, cm 21,6, diametro cm 17,2x11,7 e cm 29
€ 400-500
- 72
Lotto composto da quattro fialette da profumo in vetro soffiato e molato con decoro in oro a motivi geometrici e floreali, XVIII secolo, lunghezze cm 18,2 e tre cm 13,5
€ 300-350
- 73
Lotto composto da cinque fialette da profumo in vetro soffiato e molato con decoro in oro a motivi geometrici e floreali, manifattura Veneta alla Boema XVIII secolo, lunghezze da cm 10,2 a cm 19,3
€ 300-350





74



75



76



77



78



79



85



86



85



83



84



- 74
Bicchieri a calice in vetro soffiato incolore con coperchio, decoro floreale a molature, Boemia XVIII secolo, altezza cm 30
€ 600-650
- 75
Vaso in vetro soffiato lattimo, corpo piriforme rovesciato con strozzature poggiante su base circolare, coperchio modanato con presa a torciglione, Façon de Venise, XVII secolo, altezza cm 24
€ 1.000-1.200
- 76
Grande vaso biancato in vetro soffiato con coperchio, corpo circolare con strozzature, decoro a molature, Germania o Spagna XVIII secolo, altezza cm 43,5
€ 500-600
- 77
Coppia di calici in vetro soffiato con incisione raffigurante stemma cardinalizio e inclusioni nello stelo a reticolo rosso e oro, Germania XVIII secolo, altezza cm 14,5
€ 900-1.000
- 78
Lotto composto da trombetta in vetro soffiato incolore lavorato a reticello e pinzatura, e secchiello da ghiaccio in vetro soffiato ambrato con decoro in vetro lattimo sul fondo, manico a torchon, XIX secolo, altezze cm 24 e cm 11,8
€ 700-800
- 79
Lotto comprendente coppia di bicchieri a calice in vetro soffiato, dorato e molato con motivi floreali e bicchiere a calice decorato in oro con monogramma e corona, XVIII - XIX secolo, altezze cm 11,3 e 15,8
€ 1.000-1.200
- 80
Grande teca in vetro soffiato con struttura in legno dorato piedi a cipolla e pinnacoli sul coperchio, Italia XVIII secolo, cm 34x56,5
€ 200-250
- 81
Teca a sezione rettangolare in bois de rose e vetro soffiato incolore, Italia XVIII secolo, cm 38x18x51
€ 250-300
- 82
Lotto comprendente tre scatole in carta e vetro con miniature di scene di genere e paesaggi, XIX secolo, cm 17x10, cm 14x9 e 16x10
€ 800-1.000
- 83
Coppia di bicchieri a calice in vetro soffiato con lungo gambo decorato interamente con spirali bianche, blu e dorate, Inghilterra XVIII secolo, altezza cm 15
€ 800-1.000
- 84
Coppia di bicchieri a calice in vetro soffiato con lungo gambo decorato interamente con spirali bianche e rubino, Inghilterra XVIII secolo, altezza cm 13,6
€ 800-1.000
- 85
Lotto composto da due aceto-oliere in vetro soffiato di cui una con piede circolare e gambo che sorregge due ampolle piriformi schiacciate con collo contrariè e decori a pinzature blu cobalto, e una con piede circolare e gambo a balaustro che sorregge due ampolle con collo contrariè, Venezia XIX secolo e XVIII secolo, altezze cm 23,8 cm 27
€ 500-600
- 86
Lotto comprendente due aceto-oliera in vetro soffiato di cui una con beccucci ad anelli ed una con beccucci decorati a vetro lattimo, XVIII secolo, altezze cm 16,4 e 22,4
€ 400-500
- 87
Lotto composto da quattro bicchieri a calice in vetro soffiato con stelo lavorato di cui una coppia con gambo a balaustro decorato con finimenti in vetro bianco e rubino, uno con gambo a balaustro decorato con spirale in vetro bianco e rubino, e uno avente corpo inciso a molatura con motivo animale e vegetale e finimenti rubino nel gambo, XVIII secolo, altezze cm 14,2, cm 15,8 e cm 13,2
€ 600-700
- 88
Lotto composto da due piatti circolari in vetro soffiato di cui uno a tesa larga con motivi romboidali e stemma con corona in smalti policromi, e uno a fondo baccellato e tesa decorata alla ruota con motivi vegetali, XVIII secolo, diametri cm 15,5 e cm 23,5
€ 250-300
- 89
Lotto composto da coppia di tazzine con piattino in vetro soffiato rosso con manico nero e zuccheriera in cristallo nero Baccarat, XVIII secolo, altezze cm 5 e cm 11,5
€ 350-450
- 90
Lotto comprendente tre scatole in vetro e carta di cui una ottagonale con decorazione floreale e Gesù Bambino benediciente, una con raffigurazioni religiose e un cestino a forma di barchetta con dipinti sottovetro raffiguranti scene di genere, XIX secolo, misure varie
€ 800-1.000
- 91
Lotto composto da coppia di ciotole con piatto in vetro soffiato verde, sui fondelli dipinti a doratura sotto vetro raffigurazioni in stile bizantino di personaggi religiosi, bordi con filettatura azzurra a rilievo, XVIII secolo, diametri cm 15 e cm 9,3
€ 350-450

92
Quattro bicchieri a calice in vetro soffiato decorati alla mola con gambo sfaccettato tra cui uno con corpo costolato, Germania XVIII secolo, altezze da cm 13,2 a cm 17,3
€ 800-1.000

94
Quattro bicchieri a calice in vetro soffiato decorati alla mola con gambo sfaccettato, Germania XVIII secolo, altezze da cm 13,4 a cm 17,8
€ 1.000-1.200

96
Quattro bicchieri a calice in vetro soffiato decorati alla mola con gambo sfaccettato, Germania XVIII secolo, altezze da cm 12 a cm 16
€ 700-800

93
Tre bicchieri a calice in vetro soffiato e inciso diversi con decoro alla mola, Germania XVIII secolo, altezze da cm 13,7 a cm 16,5
€ 700-800

95
Quattro bicchieri a calice in vetro soffiato decorati alla mola, Germania XVIII secolo, altezze da cm 12 a cm 19,2
€ 1.000-1.200

97
Quattro bicchieri a calice in vetro soffiato, decoro alla mola a motivo vegetale e animale, gambo a balaustro, Germania XVIII secolo, altezze da cm 12 a cm 15,2
€ 700-800



98

Quattro bicchieri a calice in vetro soffiato, decoro alla mola a motivo vegetale, gambo sfaccettato, Germania XVIII secolo, altezze cm 13,5 e cm 18
€ 900-1.100

99

Quattro bicchieri a calice in vetro soffiato, decoro alla mola a motivo vegetale, gambo sfaccettato, Germania XVIII secolo, altezza cm 14,2
€ 700-800

100

Lotto composto da sette oggetti in vetro soffiato tra cui cinque lumini verdi con corpo di varie fogge e due stampi per candele, Italia XVIII secolo, stampi cm 30,8 e cm 31,6
€ 300-400

101

Lotto composto da tre bicchieri tra cui una coppia con bordo dorato e uno a boccale, e tre corni porta bouquet in vetro soffiato incolore, Italia XVIII secolo, altezze cm 6, cm 8,5 e cm 9,5
€ 250-280

102

Lotto comprendente cinque press-papier in vetro con inclusioni di vetri colorati, XIX secolo, diametri da cm 6 a cm 8
€ 500-600

103

Lotto composto da calice in vetro molato con motivi a festone e geometrici, piede quadrato e gambo sfaccettato, e coppia di saliere in cristallo molato con piede romboidale gradinato a baccellatura e corpo a navicella lavorato a punta di diamante, Boemia XX secolo, altezze cm 13,8 e cm 8,5
€ 300-350





104

Coppia di vasetti ad anfora con manici laterali in vetro soffiato con fiori in vetro e perline colorate, Venezia XVIII secolo, altezza cm 7
€ 250-300

105

Tre vasetti costolati in vetro soffiato contenenti fiori in perline di vetro colorato, Venezia XVIII secolo, altezza cm 5,5
€ 250-300

106

Coppia di bicchieri con manico in vetro soffiato, corpo sagomato e incisioni a motivo floreale, Germania XVIII secolo, altezza cm 6,7
€ 200-300

107

Lotto composto da due tazze in vetro soffiato di cui una globulare decorata con incisioni di gusto floreale in custodia di pelle e una polilobata e sfaccettata, XIX secolo, altezze cm 5,8 e cm 3,8
€ 350-400



108

Lotto composto da due compostiere di cui una di forma sferica in vetro soffiato con superficie in losanghe a rilievo e presa a frutto colorata, e una di forma sferica in vetro soffiato con decori a molatura e prese laterali a volute terminante con presa a frutto colorata, Venezia XVIII secolo, altezze cm 18 e cm 13,4
€ 550-650

109

Lotto composto da grande compostiera in vetro soffiato di forma sferica con manici e coperchio con presa a frutto colorata (filatura), e cestino in vetro incolore con manico e beccuccio, Venezia XVIII secolo, altezze cm 31,5 e cm 10,8
€ 450-550

110

Lotto comprendente una bottiglia in vetro soffiato con corpo ottagonale e tappo a bicchierino con presa a bouquet di fiori e vasetto cilindrico in vetro soffiato con coperchio e presa a forma di bouquet, Toscana XVIII secolo, altezze cm 20 e 10,5
€ 350-450



111

Lotto di quattro pezzi in vetro lattimo di cui una bottiglia lumeggiata in oro con raffigurazione di Don Chisciotte, una coppa circolare e una coppia di tazze lumeggiate in oro, XVIII e XIX secolo, altezze cm 25,4, cm 11,8 e cm 9
€ 650-750

112

Lotto di quattro pezzi in vetro lattimo di cui due bottiglie rettangolari, una con tappo in peltro, bicchiere decorato con scena orientale e bottiglietta da profumo di forma esagonale decorata con scena di cacciatore e finimenti di peltro, Boemia XVIII secolo, altezze cm 21, cm 19,5, 9 e cm 16
€ 350-450



113

Lotto di tre bottiglie in vetro incolore con decoro floreale di cui due con tappo a vite e una con chiusura in argento, Boemia XVIII secolo, altezze cm 26, cm 21,5 e cm 15,5
€ 500-600

114

Lotto di tre bottiglie in vetro soffiato incolore con decoro a molatura di cui una coppia con corpo a balaustro e collo strozzato, e una con corpo a sfere strozzate e tappo in argento cesellato, Boemia XVIII secolo, altezze cm 22 e cm 17,2
€ 300-400



115

Coppia di bottiglie in vetro soffiato, corpo schiacciato, base circolare decorata a molatura, Boemia XVIII secolo, altezza cm 26,4
€ 700-800

116

Versatoio in vetro soffiato avente corpo tondo schiacciato monoansato, base ovale e decorazioni in molatura, Boemia XVIII secolo, altezza cm 32,2
€ 750-850

117

Lotto di tre grandi bicchieri in vetro soffiato di cui uno con decoro a molatura a tema geometrico, uno con tacche per misurare i liquidi e uno troncoconico avente bordo decorato con vetro rubino, XVIII-XIX secolo, altezze cm 14,3, cm 12,9 e cm 11,2
€ 450-550





118

Grande contenitore ad ampolla in vetro soffiato verde avente corpo globulare schiacciato e collo strombato, Italia XVII secolo, altezza cm 36,3
€ 1.200-1.400

119

Grande albarello in vetro soffiato incolore con corpo cilindrico, Venezia XVII secolo, altezza cm 41
€ 800-1.000

120

Grande ampolla in vetro soffiato verde di foggia alla turca, bordo decorato con vetro lattimo, Italia XVII secolo, altezza cm 33,5
€ 1.500-1.700

121

Grande bottiglia in vetro soffiato a sezione quadrangolare con bocca svasata decorata sul bordo in vetro lattimo, Italia XVII secolo, altezza cm 29,2
€ 800-1.000

122

Bottiglia in vetro soffiato a sezione quadrangolare con bocca svasata decorata sul bordo in vetro lattimo, Italia XVII secolo, altezza cm 25
€ 600-700

123

Lotto composto da cantin in vetro soffiato incolore su base circolare, presa a torchon e bicchiere a calice con coperchio a foggia di volatile, Spagna XVIII secolo, altezze cm 18,5 e cm 26
€ 800-850

124

Lotto composto da candelieri in vetro soffiato, base circolare con fusto a doppio baiaustro decorato a spirale con finimenti in vetro rubino, e porta anelli in vetro soffiato terminante con figura di volatile poggiata su colonna a doppia spirale in vetro, XVIII e XIX secolo, altezze cm 21,5 e cm 20
€ 600-700



125

Lotto composto da ampolla monoansata con corpo rettangolare e tappo, e bicchiere leggermente svasato, Boemia XVIII secolo, altezze cm 21,8 e cm 7,8
€ 250-300

126

Grande vaso biancato in vetro soffiato incolore con corpo sagomato e bocca svasata decorato a molatura, Boemia XVIII secolo, altezza cm 33,2
€ 800-1.000

127

Contenitore cilindrico in vetro soffiato incolore decorato alla mola con coperchio terminante con presa sfaccettata, Boemia XVIII secolo, altezza cm 26
€ 500-550

128

Grande contenitore cilindrico in vetro soffiato incolore con rientranze alle due estremità e imboccatura al centro del corpo, Italia XVIII-XIX secolo, altezza cm 26,8
€ 180-220

129

Lotto composto da un piattino ovale in vetro e calcedonio con decorazioni floreali, e due vasetti di cui uno ad anfora in vetro soffiato nero con inclusioni in oro e uno ottagonale in pasta vitrea con decorazioni a rilievo in fili di lattimo e rossi, XIX secolo, cm 18,8x15,5, cm 17,2 e cm 10,5
€ 300-350

130

Lotto composto da calice in vetro soffiato e dorato, base circolare e corpo a torchon, vaso globulare in vetro soffiato con decorazione a freddo in finto marmo, e "granata" in vetro soffiato e calcedonio di forma globulare, XIX e XVIII secolo, altezze cm 10,3, cm 11,2 e cm 8,8
€ 250-300

131

Lotto composto da un piccolo flacone da profumo in murrina policroma con ritratti e tappo in argento dorato e pietra rossa (Franchini - Bigaglia), e una boccetta in vetro azzurro con tappo, Venezia XIX secolo, altezze cm 6,5 e cm 8,7
€ 350-450



132

Lotto composto da due bicchieri a calice svasati in vetro soffiato incolore, Venezia XVII secolo, altezze cm 15,8 e cm 16,4
€ 1.200-1.500

133

Lotto composto da un bicchiere a calice con piede e corpo sfaccettati decorato a molatura con motivi architettonici entro riserve rettangolari e motivi floreali, e due saliere in cristallo molato con piede trapezoidale gradinato e coppa a navicella di cui una con bordo smerlato, XIX secolo e Boemia XX secolo, altezze cm 20, cm 7 e cm 9
€ 350-450

134

Alzatina circolare in vetro soffiato incolore con base modanata, Venezia XVII-XVIII secolo, diametro cm 18,2, altezza cm 6
€ 1.000-1.500

135

Lotto composto da due ampolle per olio in vetro soffiato incolore con beccuccio di cui una con bocca svasata e una con applicazione in vetro blu, Venezia XVIII secolo, altezze cm 9,8, e cm 12,6
€ 750-850

136

Lotto composto da due saliere ovali in vetro soffiato incolore e una piccola ampolla con manici decorati a pinzettature, Toscana XVIII secolo, altezze da cm 5,4 a cm 8
€ 700-800

137

Lotto composto da tre boccette di cui una a decoro dipinto, una con corpo sfaccettato e una con tappo in argento e corpo inciso e colorato rubino, XVIII secolo, altezze cm 21, cm 10 e cm 9
€ 300-350

138

Lotto comprendente due vasi cilindrici in vetro soffiato con decorazione esterna in oro zecchino e interna in carta colorata blu cobalto, Italia XVIII secolo, altezze cm 14,4 e 14 (difetti)
€ 350-400

139

Lotto composto da due coppette diverse in vetro soffiato incolore inciso a molatura, Boemia XVIII secolo, altezze cm 10,8 e cm 12
€ 700-800

140

Lotto composto da quattro vasetti in vetro soffiato di cui uno color ambra, base bombata e bocca svasata con decorazioni a pinzettatura sul collo, uno con bocca svasata e scanalata come il collo decorato a pinzettature, uno a corpo piriforme scanalato in vetro grigio, collo e bocca svasata decorata a pinzettatura, e uno in vetro verde con corpo scanalato e bocca svasata, Italia XVIII secolo, altezze cm 12,8, cm 16,4, cm 13,7 e cm 12,3
€ 400-500





141
Lotto composto da due bottiglie in vetro soffiato incolore di cui una con corpo quadrangolare scanalato e tappo in peltro, e una con corpo a sfera schiacciata con collo allungato decorata a molatura con motivi vegetali, XVIII secolo, altezze cm 24,5 e cm 22,5
€ 350-450

142
Lotto composto da due bottiglie in vetro soffiato incolore decorate a molatura di cui una con corpo ottagonale e tappo a vite in peltro, e una ottagonale con decori alla ruota e tappo in peltro, Boemia XVIII secolo, altezze cm 28,2 e cm 21
€ 350-450

143
Lotto composto da due bottiglie in vetro soffiato incolore di cui una con corpo quadrangolare decorato alla ruota con vasi di fiori, e una avente corpo ottagonale con decori molati alla ruota di gusto floreale, Boemia XVIII secolo, altezze cm 26,5 e cm 22,2
€ 400-500

144
Lotto composto da tre bottiglie in vetro soffiato di cui una quadrangolare con decori a molatura e tappo a vite in peltro, una a base quadrata lavorata alla ruota con motivi fitoformi e a cineserie, e una quadrangolare con decoro vegetale e animale, Boemia XVIII secolo, altezze cm 26,4, cm 20,5 e 15,4
€ 550-650

145
Lotto composto da due bottiglie in vetro soffiato di cui una con corpo ottagonale con tappo a vite e decoro a molatura con motivi a stella, e una quadrangolare allungata con tappo e decoro in oro, XVIII secolo, altezze cm 18,5 e cm 22,5
€ 300-350

146
Lotto composto da tre bottiglie in vetro soffiato di cui una ottagonale con decori a molatura e tappo, una con corpo quadrangolare decorato alla mola e una con corpo ottagonale e decoro architettonico, XVIII secolo, altezze cm 22, cm 14,5 e cm 12,5
€ 300-350

147
Lotto composto da tre bottiglie in vetro soffiato con decoro a molatura di cui una quadrangolare decorata con motivi floreali, tappo in argento, e due ottagonali con collarini in argento, Boemia XVIII secolo, altezze cm 24,5, cm 16 e cm 12,4
€ 650-750

148
Lotto composto da un lumino ad olio in vetro soffiato incolore e tre contenitori in vetro soffiato di cui due in vetro soffiato verde e uno in vetro soffiato incolore, Italia XVIII secolo, altezze da cm 5,5 a cm 8
€ 250-300

149
Lotto composto da un rinfrescoio circolare biansato e due spargizucchero in vetro soffiato incolore di cui uno decorato con dorature (difetti), Italia XVIII secolo, altezze cm 14,5, cm 21 e cm 15
€ 550-650



150
Servizio da macedonia in vetro soffiato in-
colore decorato in oro a decoro fito-
forme composto da coppa e sei coppette
svasate con bordo dorato e tre piedini a
ricciolo, XIX secolo, diametri cm 21,5 e
cm 11
€ 750-850

151
Lotto composto da due fruttiere in cri-
stallo incolore decorate in oro a motivi
vegetali con bordo smerlettato, di cui una
circolare e una ovale, XIX secolo, diame-
tro cm 29 e cm 22x13,5
€ 550-650



152
Lotto composto da contenitore cilindrico
in pelle impresso in oro con set di sei bic-
chieri in vetro soffiato, sagomato e lumeg-
giato in oro, e un bicchiere da viaggio con
manico in vetro soffiato e molato entro
custodia sagomata in cuoio, XVIII-XIX se-
colo, altezze cm 11,7 e cm 10
€ 400-500

153
Lotto composto da una fiaschetta da viag-
gio a forma ovoidale in vetro soffiato con
contenitore in cuoio sagomato, e un bic-
chiere in vetro con decoro a molatura
entro custodia in pelle, fine XVIII secolo,
altezze cm 20 e cm 10,2
€ 400-500



154
Lotto composto da contenitore cilindrico
in carta dipinta con set di sei bicchieri in
vetro soffiato, sagomato e lumeggiato in
oro, e un bicchiere con manico in vetro
soffiato e molato da viaggio entro custodia
sagomata in legno e cuoio, XVIII secolo, al-
tezze cm 11,7 e cm 10
€ 400-500

155
Lotto comprendente coppia di ampolle in
vetro soffiato verde con decori a volute e
ampolla in vetro soffiato e colorato di
forma svasata, Italia XVIII secolo, altezze
cm 20,4 e 15,2
€ 300-400

156

Lotto comprendente brocca in vetro soffiato a corpo sferico e presa a volute, ampolla in vetro soffiato di forma sferica e brocchetta con corpo piriforme e costolato in vetro soffiato, Italia XVIII secolo, altezze cm 16,5, 17,9 e 17
€ 350-400

157

Lotto in vetro argentato composto da tre candelieri di cui una coppia, XIX secolo, altezze cm 19, cm 16 e cm 16
€ 250-300

158

Lotto composto da tre pezzi in vetro argentato di cui una coppa, un vaso e un candeliere, XIX secolo, altezze cm 21,5, cm 8,3 e cm 16,8
€ 300-350

159

Lotto composto da coppa e calamaio in vetro argentato e dorato, XIX secolo, altezze cm 11 e cm 5,5
€ 250-300

160

Cofanetto a bauletto interamente rivestito in vetro con applicazioni di cornicette in vetro ritorto e decori a motivo floreale, XIX secolo, cm 20,5x10,5x15,5
€ 700-800

161 no lot

162

Lotto comprendente coppia di ampolle a forma sagomata in vetro soffiato e molato e ampolla in vetro soffiato con presa a volute, Italia XVIII secolo, altezze cm 16,7 e 15,3
€ 250-300

163

Lotto comprendente tre ampolle in vetro soffiato di cui una con coperchio in peltro, una in vetro verde e una con corpo costolato, XVIII secolo, altezze cm 22,5, 16,5 e 12,5
€ 350-400



164

Lotto comprendente bicchiere a calice in vetro soffiato e coppia di bicchieri svasati in vetro soffiato, Venezia XVIII secolo, altezze cm 15,5 e 8,4
€ 700-800

165

Lotto comprendente tre bicchieri a calice in vetro soffiato di cui due con corpo scanalato e uno con corpo a stelo sagomato, XVIII secolo, altezze cm 15,5 e cm 11
€ 250-300

166

Lotto comprendente coppia di bicchieri svasati in vetro fumè con corpo baccellato e coppia di bicchieri svasati con corpo costolato, Venezia XVIII, altezze cm 7 e 9,5
€ 250-300

167

Quattro bicchieri a calice in vetro soffiato di cui tre con stelo a balaustro e uno di forma conica, Italia XVIII secolo, altezze cm 10,9, 12, 14,4 e 10,8
€ 250-300



168

Lotto composto da quattro fiale da profumo in vetro in custodia di cui una coppia entro la medesima e una in cristallo molato a foglia di stivale entro custodia in marocchino verde con impressioni in oro, Venezia e Boemia XIX secolo, cm 7,3, cm 9,2 e cm 8,8
€ 700-800

169

Lotto composto da tre fiale da profumo diverse con tappi originali, XIX secolo, altezze cm 8, cm 8,5 e cm 9,5
€ 300-350

170

Lotto composto da quattro fiale per profumo di cui due entro medesima custodia in carta, Venezia XIX secolo, cm 8, cm 14 e cm 12,5
€ 300-400

171

Lotto comprendente tre bicchieri a calice in vetro soffiato di cui uno con stelo a rocchetto, uno con stelo a balaustro e uno con corpo scanalato, XVIII secolo, altezze cm 16,5, 13,4 e 15,6
€ 500-600



172

Cestino in vetro soffiato incolore con corpo traforato e applicazioni in vetro a motivo floreale bianco e blu sul manico e sui bordi, base circolare, Francia XVIII secolo, altezza cm 21,5
€ 400-500

173 no lot



172

174

Secchiello in vetro soffiato incolore avente corpo biansato e costolato, bordo decorato in vetro blu, Venezia XVII secolo, altezza cm 9 (filatura)
€ 800-1.000

175

Lotto composto da secchiello in vetro soffiato incolore traforato e lavorato a foglie ed elementi vegetali, e cestino in vetro soffiato incolore, manico decorato a motivo vegetale, XVIII secolo, diametro cm 17 e altezza cm 16
€ 700-800



175

174

176

Lotto composto da due botticelle in vetro soffiato con tappi in peltro, Germania XVIII secolo, lunghezze cm 19 e cm 20 (difetti)
€ 400-450

178

Lotto composto da due botticelle in vetro soffiato di cui una con decoro blu e una incolore con filatura, Germania XVII secolo, cm 17 e cm 15
€ 400-500

177

Lotto composto da tre botticelle di cui due in vetro soffiato verde e una in vetro soffiato incolore con decoro a molatura, Germania XIX secolo, cm 13, cm 16,5 e cm 17,5
€ 500-600

179

Lotto composto da due botticelle in vetro incolore con tappo in peltro di cui una con decoro a molatura, Germania XVIII secolo, cm 18,4 e cm 18,6
€ 700-800



176

177

178

179



180

180

Servizio da acqua in vetro soffiato verde e vassoio circolare, bottiglia a corpo globulare e calice decorati a smalto colorato con ovali, palmette e stemma gentilizio, XIX secolo, diametro vassoio cm 33,8, altezze cm 34,5 e cm 16,8
€ 500-600

181

Lotto composto da tre coppette in vetro soffiato di cui una con corpo inferiore baccellato, una con corpo inferiore baccellato e bordo inciso con elementi vegetali, e una con corpo ovalizzato e baccellato nella parte inferiore, XVIII secolo, diametri cm 4,6, cm 7 e cm 4,4
€ 350-400

182

Lotto composto da due vassoi ovali polilobati mistilinei in vetro soffiato e quattro fialette diverse decorate in oro, XVIII e XIX secolo, cm 28x19, cm 19x15 e da cm 6 a cm 8
€ 250-300

183

Lotto composto da tre spargizucchero in vetro soffiato di cui uno smerigliato, corpo piriforme costolato con parte finale globulare, uno con base circolare gradinata e corpo piriforme e finale a cupola e uno con corpo piriforme allungato lavorato a costolature, Italia XVIII secolo, altezze cm 14,5, cm 18,7, e cm 16,4
€ 350-450

184

Lotto composto da brocca monoansata in vetro soffiato avente corpo svasato decorato a molatura lumeggiata in oro a cuore, e vaso biancato avente corpo riccamente inciso a molatura con motivi floreali e geometrici, Europa centrale XVIII secolo, altezze cm 22,8 e cm 19
€ 750-850

185

Lotto composto da due vasetti in vetro soffiato biancati con collo svasato, uno a goccia con decoro di gusto floreale e uno con filettatura in oro, Spagna XVIII secolo, altezze cm 18,7 e cm 16,8
€ 300-400



184

184

185

186

Lotto composto da tre bottiglie in vetro soffiato di cui due di forma rettangolare con applicazioni rosa e azzurro e una di forma quadrata con applicazioni blu, Façon de Venise XVIII secolo, altezze cm 21,5, cm 21,3 e cm 18
€ 600-700

187

Lotto comprendente tre bicchieri a calice in vetro soffiato di cui due con stelo poligonale e uno liscio, Italia XVIII secolo, altezze cm 18,5, 16,7 e 15
€ 1.000-1.200

188

Lotto comprendente tre bicchieri a calice di cui uno con stelo poligonale, uno con stelo a balaastro e uno di forma conica, Italia XVIII secolo, altezze cm 17,5, 16,4 e 18
€ 1.200-1.500



189

Lotto composto da bicchiere a calice in vetro soffiato con gambo a balaustro e corpo decorato alla mola con stemma nobiliare e lampada biansata in vetro soffiato incolore con decoro a reticello in vetro lattimo, bocca svasata, Russia XVIII secolo, altezza cm 20
€ 750-850

190

Coppia di bicchieri a calice in vetro inciso e molato, monogramma entro riserva, XIX secolo, altezza cm 17,8
€ 300-350

191

Lotto comprendente due coppie di bicchieri in vetro soffiato con base molata e corpo inciso con motivi a volute, animali e paesaggi, Boemia XVIII secolo, altezze cm 8,8 e cm 8,5
€ 250-350

192

Lotto comprendente un piattino circolare in vetro soffiato, decoro a molatura con motivi vegetali, bicchiere a vaso in vetro soffiato con decoro inciso a motivi floreali e bicchiere polilobato con stelo a balaustro e bordo dorato, Germania XVIII secolo, diametro piattino cm 20, altezze bicchieri cm 11,7 e cm 14,7
€ 500-600

193

Lotto composto da due bicchieri a calice in cristallo molato a sfaccettature e base incisa, Francia XVIII secolo, altezza cm 11,6
€ 800-1.000

194

Coppia di bicchieri a calice in vetro soffiato, gambo a balaustro e corpo ad imbuto inciso a molatura con motivi circolari e floreali, Boemia XVIII secolo, altezza cm 15
€ 400-500



191 (particolare)



195

Lotto composto da due bicchieri diversi in vetro soffiato decorati a rilievo con motivi geometrici, Francia XVIII-XIX secolo, altezze cm 15,5 e cm 12,5
€ 300-400

196

Lotto composto da due grandi calici in vetro di cui uno avente base circolare con corpo inciso a motivi geometrici con zigrinatura e iscrizione molata, bordo argentato, e uno avente base quadrata e corpo inciso e zigrinato a festoni e motivi geometrici, XIX secolo, altezze cm 25,4 e cm 19,2
€ 400-500

197

Coppia di bicchieri in cristallo con corpo finale scanalato e bordo superiore inciso a molatura con motivi floreali e iscrizione beneaugurale, Francia XIX secolo, altezza cm 10,5
€ 400-500

198

Lotto composto da tre bicchieri in vetro soffiato di cui uno con corpo scanalato e bordo inciso a molatura con motivi floreali, uno sfaccettato, e uno con corpo inciso a molatura e motivi floreali ovali, Boemia XVIII secolo, altezze cm 14,2, cm 13,7 e cm 13,1
€ 650-750

199

Lotto composto da tre bicchieri cilindrici in vetro soffiato e molato di cui uno con decorazioni a molatura raffiguranti numeri romani, motivi vegetali e cuore trafitto, uno con motivi floreali e riserve, e uno con figure vegetali ed animali e iscrizione "S.R.M. Catherine Jeoffrai 1782", XVIII secolo, altezze cm 11, cm 8,4 e cm 9
€ 500-600

200

Lotto composto da due bicchieri cilindrici in vetro soffiato di cui uno con motivi floreali, rovine classiche e bordo argentato, e uno con motivi floreali e riserve, Francia XVIII-XIX secolo, altezze cm 11,3 e cm 11,5
€ 400-500



200 (particolare)



194

195

197

199

196

198

200

198



201
 Quattro tazzine con piattino in vetro lattimo decorato a marmorizzazione blu, Façon de Venise XVIII secolo, diametri cm 8 e cm 12,5
 € 350-400

202
 Lotto composto da dieci fialette da profumo in vetri policromi diversi e un ditale in vetro soffiato, Boemia XIX secolo, misure diverse
 € 400-500



203
 Lotto composto da calice in vetro soffiato "girasol" con bordo azzurro poggiante su analogo piattino monoansato a foggia di foglia, e vassoio circolare in vetro soffiato "girasol" ed inclusioni rubino, fondello con rilievo a raggiera e bordo smerlato con lummeggiature in oro, Venezia XIX secolo, altezza cm 14,5 e diametro cm 18
 € 600-700

204
 Vaso in vetro soffiato con base circolare e corpo globulare schiacciato con collo svasato e sfaccettato, due anse laterali con decori a cresta pinzata in vetro blu e altre applicazioni nel medesimo materiale sul collo e sul corpo, piede e corpo incisi con motivi floreali, Venezia XIX secolo, altezza cm 28,3
 € 600-700



203



204

205

Lotto composto da due lampade da tavolo diverse in vetro soffiato incolore di cui una con gambo in vetro ambrato, XVIII secolo, altezze cm 26 e cm 23,5
€ 300-400

206

Lotto composto da due lampade ad olio diverse in vetro soffiato incolore, XVIII secolo, altezze cm 27 e cm 12
€ 300-350

207

Lotto composto da grande diffusore di luce sferico in vetro soffiato incolore poggiante su base circolare e due lampade ad olio in vetro soffiato incolore di cui una poggiante su base in legno, XVIII secolo, altezze cm 33, cm 19,3 e cm 10
€ 400-500



208

Lotto composto da due lampade da tavolo diverse in vetro soffiato incolore, XVIII secolo, altezze cm 25,5 e cm 22
€ 350-450

209

Lotto composto da due lampade da tavolo diverse in vetro soffiato incolore, XVIII secolo, altezze cm 25,5 e cm 25
€ 350-450

210

Servizio da punch in vetro incolore composto da vassoio circolare, vaso con coperchio e dodici bicchieri in vetro soffiato e molato con motivi longitudinali e medaglioni sui bicchieri e sul vaso raffiguranti scimmiette, Inghilterra XX secolo, altezza cm 32
€ 700-800





211

212

213

214

211

Lotto composto da due fiasche da acquavite a foggia zoomorfa di cui una in vetro soffiato verde e una in vetro incolore, e un cucchiaino in vetro soffiato, Germania XVIII secolo, cm 16, cm 12,5 e cm 18
€ 350-400

212

Lotto composto da brocca a corpo a torçhon in vetro soffiato e ricca presa sagomata con cannula per bere, e fiasca da acquavite in vetro soffiato di foggia zoomorfa, Germania XVIII secolo, altezza cm 20,5 e lunghezza cm 16
€ 600-700

213

Lotto composto da due fiasche da acquavite in vetro soffiato di foggia zoomorfa, Germania XVIII secolo, lunghezza cm 16 e cm 14,5
€ 400-450

214

Lotto composto da fiasca da acquavite in vetro soffiato a foggia di volatile e gabbietta con uccellino in vetro soffiato e colorato, Russia XVIII secolo e Germania XIX secolo, cm 21,5 e altezza cm 11
€ 450-550

215

Lotto composto da cinque contenitori in vetro soffiato diversi, Italia XVIII secolo, da cm 4,5 a cm 15
€ 300-350

216

Bottiglia in vetro soffiato di forma quadrangolare contenente miniaturizzazione in legno dipinto raffigurante il lavoro dentro una miniera d'argento, XVIII-XIX secolo, altezza cm 26,3
€ 700-800



216

217

Lotto composto da alzata circolare in vetro soffiato incolore con decoro alla mola a motivo vegetale, base svasata, e vaso in vetro soffiato incolore con bocca svasata e decoro a cineserie, Italia XVIII secolo, altezza cm 8 e cm 37,5
€ 350-450

218

Lotto composto da due tulipanieri in vetro soffiato di cui una piccola in vetro incolore e l'altra in vetro verde, Italia XVIII secolo, altezze cm 13,4 e cm 23,5
€ 400-500

219

Coppia di bottiglie in cristallo molato con corpo a cono rovesciato e tappo circolare, decori a sfaccettatura sul corpo e sul tappo con motivi geometrici, baccellature e zigriature, Boemia XX secolo, altezza cm 26,8
€ 400-500

220

Lotto comprendente quattro ampolle in vetro soffiato di cui una con manico e corpo piriforme sfaccettato, inciso con motivi vegetali e a festoni, una con tappo e corpo costolato e a torçon, inciso con decori a volute, e una coppia a corpo piriforme e costolato, inciso con motivi floreali, con tappi, XVIII secolo, altezze cm 16,5, cm 17,8 e cm 15,9
€ 300-350

221

Lotto composto da due bottiglie in vetro soffiato con corpo a clessidra, e ampolla in vetro soffiato con beccuccio poggiante su quattro piedini, XVIII secolo, altezze cm 22,5, cm 21,2 e cm 21,4
€ 500-600

222

Grande nassa in vetro soffiato incolore con decorazioni applicate in vetro incolore pinzettato, Spagna XVIII secolo, altezza cm 36,5
€ 800-1.000



223

Lotto composto da fiasca in vetro soffiato incolore con foro passante al centro del corpo e applicazioni a pinzettature, e campanello in vetro soffiato incolore, Spagna e Olanda XVIII secolo, altezze cm 21,8 e cm 17,2
€ 500-600

224

Lotto composto da due bicchieri in vetro soffiato di cui uno incolore con anelli (filatura) e uno in vetro verde, Germania XVIII secolo, altezze cm 11,8 e cm 14,5
€ 500-550

225

Lotto composto da due mattarelli di cui uno in vetro lattimo e uno con applicazioni in carta dipinta e figure allegoriche, Europa XVIII secolo, lunghezze cm 40 e cm 36
€ 700-800

226

Lotto composto da due fiasche in vetro soffiato verde a collo lungo, Italia XVII secolo, altezze cm 33 e cm 35
€ 700-800

227 no lot

228

Lotto composto da un vaso in vetro azzurro decorato a molatura con figure di putti entro paesaggio, e calice in vetro soffiato decorato a molatura con vaso fiorito entro riserva su base in argento e legno, XIX secolo, altezze cm 16,7 e cm 17,2
€ 250-300

229

Lotto composto da piatto circolare in vetro soffiato, fondo baccellato e molato, tesa decorata a molatura e motivi a festoni, e coppia di calici in vetro soffiato, gambo slesiano a corpo sfaccettato e inciso con motivi animali, vegetali e a volute, XVIII secolo, diametro cm 15,7 e altezza cm 17,8
€ 700-800

230

Borraccia in vetro soffiato incolore di forma circolare schiacciata con molatura sui bordi e finimenti in ottone e metallo argentato, XVIII-XIX secolo, altezza cm 16
€ 200-250



231

231
Lotto composto da tre oggetti in vetro soffiato blu cobalto di cui un vaso ad anfora con applicazioni di mascheroni leonini, un vaso ad anfora e un flacone cilindrico con tappo, XIX secolo, altezze cm 20,4, cm 20 e cm 21,5
€ 500-600



233

233
Lotto composto da due ampolle aceto-oliera in vetro blu cobalto con decorazioni in smalto e oro di gusto neoclassico, e un vasetto in vetro soffiato blu cobalto con decorazioni in smalto e oro di gusto neoclassico, Francia XIX secolo, altezze cm 17,8 e cm 18,9
€ 400-450



232

232
Set da tavola in vetro soffiato blu cobalto composto da sei bottiglie con tappo, un'ampolla sfaccettata a molatura e un vassoio contenitore ovale, XIX secolo, vassoio cm 35x22,5, bottiglie altezza cm 23 circa
€ 600-700

234

234
Lotto composto da un bicchiere a calice in vetro soffiato con decoro architettonico a molatura, e una coppia di calici in vetro soffiato con decoro lattimo raffigurante fanciullo e fanciulla con fiore, Inghilterra XVIII secolo, altezza cm 12 e cm 13
€ 250-300

235

235
Lotto composto da lampada pensile in vetro soffiato incolore e lattimo a foggia di turibolo composta da tre parti, e lampadario in vetro soffiato a murrine con lavorazioni a candela e ovali, Germania XIX secolo e Venezia XVIII secolo, altezze cm 29 e cm 85
€ 700-800

236

236
Lotto composto da due bicchieri di cui uno in vetro con base poligonale sfaccettata e corpo svasato decorato a molatura con simbologie esoteriche probabilmente massoniche, e uno con corpo sfaccettato a molatura e base smerlata, decoro architettonico a molatura entro riserva ovale, XIX secolo, altezze cm 18,4 e cm 12,2
€ 350-450



Lanius minor

Falco sparverius



237

238

237

Lotto composto da bottiglia da acquavite in vetro soffiato a forma zoomorfa e due piccoli mortai con beccuccio e pestello di cui uno in vetro incolore e uno in vetro verde, XIX secolo, cm 26x16,5, diametri cm 8 e cm 8,7
€ 400-500

238

Lotto composto da grande mortaio da farmacia in vetro verde e due pestelli in vetro, Italia (?) XVIII secolo, altezza cm 12,8, diametro cm 25,5, pestelli cm 23 e cm 27
€ 500-600



240

239

241

239

Lotto composto da due grandi albarelli cilindrici in vetro soffiato verde, Liguria o Toscana XVIII secolo, altezze cm 18,5 e cm 24,3
€ 600-700

240

Lotto composto da cinque albarelli in vetro soffiato verdino, Toscana XVII-XVIII secolo, altezze da cm 7,7 a cm 16,2
€ 350-450

241

Lotto composto da cinque piccoli contenitori in vetro soffiato, Toscana XVIII secolo, altezze da cm 5,4 a cm 8,6
€ 250-300



242

243

242

Lotto composto da cinque albarelli reliquiari in vetro soffiato con chiusura in pergamena tra cui uno con etichetta in carta e ceramica e una coppia con applicazioni in carta con scritte e ceramica, Italia XVII-XVIII secolo, altezze cm 5,5, cm 6,5, cm 7 e cm 8,2
€ 400-500

243

Lotto composto da quattro albarelli reliquiari in vetro soffiato di cui una coppia decorati internamente in oro con simboli della Passione e una coppia con chiusura in pergamena e applicazioni in carta decorata con iscrizioni, Italia XVII-XVIII secolo, altezze cm 8,8 e cm 6,3
€ 400-500

244

Lotto composto da tre albarelli in vetro soffiato con corpo a rocchetto e coperchio in pergamena a bordo sfrangiato, Toscana XVII secolo, altezze cm 12,8, cm 14,6 e cm 16,2
€ 600-700



245

Lotto composto da quattro albarelli in vetro soffiato con corpo a rocchetto e coperchio in pergamena a bordo sfrangiato, Toscana XVII secolo, altezze cm 14, cm 14, cm 14,4 e cm 15,6
€ 700-800

246

Lotto composto da tre flaconi in vetro soffiato entro custodie in legno di cui uno con contagocce e uno con contenitore in bosso, Italia XVIII secolo, altezze cm 13, cm 11 e cm 17
€ 300-350

247

Lotto composto da due bicchieri da tasca entro contenitori in paglia e pelle e una bottiglia entro contenitore ligneo laccato, Italia XIX secolo, altezze cm 10, cm 9 e cm 16,5
€ 300-350



248

Lotto composto da tre bottiglie in vetro soffiato di cui una color ambra a corpo poligonale, e due con base circolare e corpo svasato a lungo collo, Italia XVIII secolo, altezze cm 19, cm 22,9 e cm 16,4
€ 250-300

249

Grande contenitore da laboratorio (alambicco) in vetro soffiato incolore, corpo conico e beccuccio nella parte superiore, Italia XVIII secolo, altezza cm 44,5
€ 200-250

250

Lotto composto da cinque albarelli da farmacia in vetro verde, coperchio in metallo argentato e dorato, Venezia XVIII secolo, altezza cm 7,5
€ 1.200-1.400



251
Lotto di pezzi in vetro soffiato composto da tre oliere, due bottiglie e una bottiglietta rivestita in paglia, Italia XVIII secolo, altezze da cm 7,5 a cm 16
€ 300-400

254
Lotto composto da quattro bottiglie in vetro soffiato e lavorato di varie forme e misure, Italia XVIII secolo, altezze da cm 12,2 a cm 23,1
€ 300-400

257
Lotto composto da tre ampole in vetro soffiato con beccuccio e bocca svasata di cui una coppia, Italia XVIII secolo, altezze cm 24,6 e coppia cm 12,8
€ 350-450

252
Lotto composto da sei bottiglie in vetro soffiato di vari colori con corpo cilindrico e fondo rientrante, Italia XVIII secolo, altezze da cm 10 a cm 21,4
€ 300-350

255
Lotto composto da quattro bottiglie in vetro soffiato a torchon con fondo rientrante di cui una in vetro azzurrino e tre in vetro incolore, Italia XVII secolo, altezze cm 19,2, cm 16,5, cm 24,2 e cm 21,1
€ 350-450

258
Lotto composto da cinque ampole in vetro soffiato verde, bianco e grigio aventi corpo circolare e bocca svasata con versatoio, Italia XVIII secolo, altezze da cm 9,5 a cm 18
€ 350-450

253
Lotto composto da cinque bottiglie in vetro soffiato verde di varie forme e misure, Italia XVIII secolo, altezze da cm 4,7 a cm 18
€ 350-450

256
Lotto composto da tre ampole in vetro soffiato di cui due con beccuccio, Italia XVIII secolo, altezze cm 16, cm 16 e cm 9
€ 350-450

259
Lotto composto da orinale femminile e contenitore per sanguisughe in vetro soffiato verde e incolore, Italia XVIII secolo, cm 35 e cm 28
€ 300-400



260
Lotto composto da set di tre stampi per
candela in vetro soffiato di vari colori e due
bicchieri in vetro soffiato diversi, Italia XVIII
secolo, lunghezza cm 32, altezze cm 13,2 e
cm 11,2
€ 300-350

261
Lotto composto da due fiale in vetro sof-
fiato con composizione in sabbia colorata,
all'interno raffigurazione di elementi flo-
reali per uso ornamentale, Italia XVIII se-
colo, altezze cm 23,5 e cm 24
€ 600-700

262
Lotto composto da lampada e barometro
in vetro soffiato incolore, barometro deco-
rato con applicazione di vetro verde, Fran-
cia XVIII secolo, altezze cm 17,5 e cm 19,5
€ 800-1.000

263
Lotto composto da cinque pezzi in vetro
soffiato diversi tra cui due coppe da salasso,
Italia XVIII secolo, altezze da cm 6 a cm 18,2
€ 300-400

264
Lotto composto da quattro abbeveratoi per
canarino diversi in vetro soffiato incolore, Ita-
lia XVIII secolo, da cm 9,4 a cm 19,5
€ 350-450

265
Lotto composto da quattro piccoli lumi ad
olio in vetro soffiato incolore di cui due con
manico, Italia XVIII secolo, misure varie
€ 300-350

266
Lotto composto da tre abbeveratoi per
canarino diversi in vetro soffiato incolore,
XVIII secolo, da cm 11,5 a cm 18
€ 300-400

267
Lotto composto da tre bottiglie da farma-
cia in vetro soffiato e un'ampolla analogo
contenente reliquia, Italia XVIII secolo, al-
tezze cm 25,6, cm 13,8, cm 12,5 e cm 15
€ 300-350

268
Lotto composto da sei fiale diverse in
vetro soffiato, Italia XVIII secolo, altezze da
cm 14,5 a cm 25,8
€ 300-400





273

Lotto composto da sei bottigliette da farmacia in vetro soffiato di forme differenti contenenti essenze diverse, XVIII secolo, altezze da cm 3,8 a cm 13,8
€ 300-400

274

Lotto composto da tre albarelli e tre bottigliette da farmacia di cui alcune contenenti essenze diverse, chiusure ed etichette in carta, Italia XVII-XVIII secolo, cm 9 e cm 10,2
€ 250-300

275

Lotto composto da cinque albarelli da farmacia contenenti essenze diverse con chiusure ed etichette in carta, Italia XVII-XVIII secolo, altezze cm 9,2, cm 7,5, cm 7,2, cm 7 e cm 6,8
€ 250-300



276

Lotto composto da sei albarelli da farmacia contenenti essenze diverse con etichette e chiusure in carta, Italia XVII-XVIII secolo, altezze cm 8,8, cm 6,5 e cm 7
€ 400-500

277

Coppia di fiasche in vetro soffiato incolore rivestite in paglia intrecciata a motivo geometrico, Italia XVIII secolo, altezza cm 34
€ 550-650

278

Lotto composto da pestello in vetro verde avente base circolare e impugnatura cilindrica, uno strumento per stirare in vetro verde avente base circolare concava e impugnatura a rocchetto, stampo in vetro incolore con raffigurazione di Madonna con Bambino avente manico a balaustro rovesciato, e un misuratore per alcol entro custodia, Italia XVIII secolo, altezze cm 14,8, cm 13,8, cm 11,5 e cm 22,4
€ 300-400

269

Lotto composto da due fiasche simili in vetro soffiato verde rivestite in paglia e due assaggiatori da vino in vetro verde e incolore, Modena XVIII secolo, altezze cm 33 e cm 32, lunghezze cm 45,5 e cm 32
€ 500-600

270

Lotto composto da due fiasche in vetro soffiato verde con corpo schiacciato rivestite in vimini e un bicchiere da viaggio in vetro soffiato verde rivestito in vimini, Modena XVIII secolo, altezze cm 29, cm 34 e cm 10,5
€ 650-750

271

Lotto composto da grande fiasca in vetro soffiato verde interamente rivestita in paglia intrecciata, Italia XVIII secolo, altezza cm 38
€ 400-500

272

Lotto composto da fiasca e bottiglia in vetro soffiato incolore e verde rivestite in paglia, Italia XVIII secolo, altezze cm 29 e cm 25,5
€ 550-650

279

Lotto composto da vaso in vetro incolore avente corpo piriforme leggermente schiacciato, collo svasato e base circolare, e albarello a rocchetto in vetro soffiato incolore con beccuccio a versatoio e imboccatura ad imbuto, Toscana XVII secolo, altezza cm 19,8 e cm 17

€ 800-1.000



280

Lotto composto da nassa e kutroff in vetro soffiato ambrato, Toscana XVIII secolo, altezze cm 24 e cm 21

€ 500-600

281

Lotto composto da due piccole nasse in vetro soffiato aventi base circolare e corpo piriforme privo di ansa, Toscana XVIII secolo, altezza cm 18 e cm 12

€ 500-600



282

Lotto composto da lunga ampolla e due storte in vetro soffiato verde, Italia XVIII secolo, cm 32, cm 152 e cm 150

€ 1.600-1.800

283

Lotto composto da due orinali in vetro soffiato incolore ad uso maschile e femminile, Italia XVIII secolo, cm 21 e cm 23

€ 400-500

285

Lotto composto da due tazze da ammalato in vetro soffiato grigio e incolore con corpo piriforme e manico laterale, Liguria XVIII secolo, altezze cm 13,2 e cm 12,6

€ 350-450

287

Lotto composto da due tazze da ammalato in vetro soffiato incolore con corpo piriforme e manico laterale, Liguria XVIII secolo, altezze cm 10 e cm 9,2

€ 350-450

284

Lotto composto da due contenitori diversi in vetro soffiato verde, una bobina in vetro soffiato verde e un misura alcol in vetro soffiato verde, Italia XVIII secolo, altezze cm 19, cm 14, cm 6 e cm 10,6

€ 180-200

286

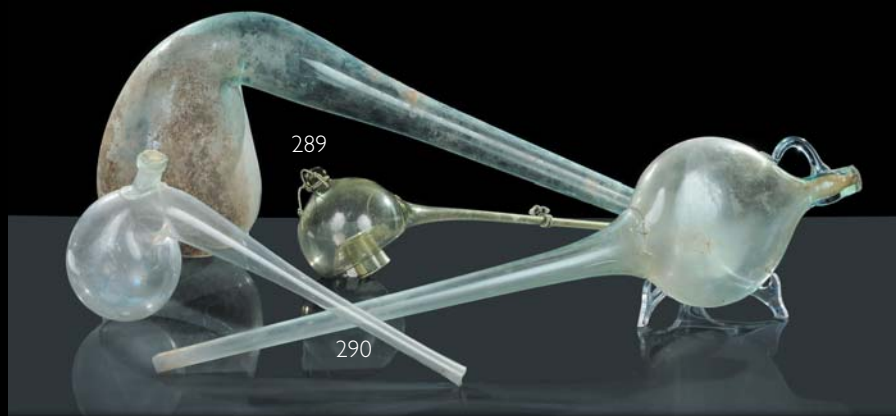
Lotto composto da due tiralatte più una tazza con beccuccio in vetro soffiato, Italia XVIII secolo, cm 33, cm 28 e cm 10

€ 250-280

288

Lotto composto da tre tazze da ammalato circolari in vetro soffiato di cui una con manico laterale e corpo svasato, una schiacciata con bordo gradinato, e una con manico laterale e corpo schiacciato, Italia XVIII secolo, altezze cm 7,8, cm 4 e cm 6

€ 300-400



289
Lotto composto da coperchio da alambicco e storta in vetro soffiato verde, Italia XVIII secolo, lunghezze cm 38 e cm 60
€ 750-850

290
Lotto composto da storta e assaggiatore da vino in vetro soffiato incolore e verde, Italia XVIII secolo, cm 41 e cm 68,5
€ 550-650

291
Lotto di due strumenti da laboratorio simili e una fiala in vetro soffiato incolore, Italia XVIII secolo, cm 38,5, cm 35,5 e cm 32
€ 500-600

292
Lotto composto da quattro imbusti in vetro soffiato verde e incolore di varie dimensioni e fogge, Italia XVIII secolo, da cm 7,2 a cm 32,2
€ 250-300



293
Lotto composto da otto bottiglie in vetro soffiato di varie forme e misure, Italia XVIII secolo, altezze da cm 5,1 a cm 19
€ 250-300

294
Lotto composto da cinque bottiglie in vetro soffiato verde di varie forme e misure, Italia XVIII secolo, da cm 7 a cm 19
€ 400-500

295
Lotto composto da quattro bottiglie in vetro soffiato verde di varie forme e misure, Italia XVIII secolo, da cm 7,6 a cm 17,7
€ 300-400

296
Lotto composto da cinque bottiglie in vetro soffiato di varie forme e misure, Italia XVIII secolo, altezze da cm 8,2 a cm 19,5
€ 300-350



296 a
Lotto di tre coppe da ammalato in vetro soffiato con beccuccio di cui due in vetro incolore e una in vetro verde con sostegno in legno ebanizzato, XVIII secolo, altezze cm 6,2, cm 8 e cm 15,5
€ 300-350



300

297
Lotto composto da cappello da alambicco, piccola fiasca con collo allungato e strumento da vino in vetro soffiato verde, Italia XVII e XVIII secolo, cm 43, cm 20 e cm 41
€ 300-400

300
Lotto composto da due contenitori da gabinetto monastico in vetro incolore a foglia di coppa a base circolare e coperchio convesso sigillato contenenti due nidi di volatili, XIX secolo, altezza cm 16, diametro cm 16,3
€ 1.800-2.000

298
Lotto composto da due storte in vetro soffiato verde e incolore, Italia XVIII secolo, lunghezze cm 35 e cm 39
€ 700-800

301
Lotto composto da cinque pezzi in vetro tra cui un tira olio, due ampolle e due piccoli pestelli da farmacia, Italia XVIII secolo, altezze cm 23, cm 18 e cm 12, pestelli cm 9 e cm 10
€ 350-450

299
Lotto composto da cappello da alambicco e altro strumento da laboratorio in vetro soffiato verde e incolore, Italia XVIII secolo, cm 43 e cm 32
€ 500-600

302
Lotto composto da grande clessidra completa di sabbia e lampada in vetro soffiato verde e incolore (filature), Italia XVIII secolo, altezze cm 48,5 e cm 20
€ 500-600



302

303

Lotto composto da quattro albarelli in vetro soffiato incolore con coperchio aventi corpo a rocchetto e fondello ritraente, Toscana XVII-XVIII secolo, altezze da cm 11 a cm 21
€ 1.600-1.800

304

Lotto composto da cinque albarelli in vetro soffiato incolore aventi corpo a rocchetto e fondello ritraente, Venezia o Toscana XVII-XVIII secolo, altezze da cm 7,4 a cm 15,5
€ 1.200-1.400

305

Lotto composto da quattro albarelli in vetro soffiato incolore aventi corpo a rocchetto e fondello ritraente, Venezia o Toscana XVII-XVIII secolo, altezze da cm 7,3 a cm 17,7
€ 1.200-1.400

306

Lotto composto da quattro albarelli di cui tre in vetro soffiato incolore e uno verde aventi corpo a rocchetto e fondello ritraente, Venezia o Toscana XVII-XVIII secolo, altezze da cm 9,2 a cm 17
€ 1.200-1.400

306 a

Lotto composto da quattro albarelli in vetro soffiato incolore aventi corpo a rocchetto e fondello ritraente, Venezia o Toscana XVII-XVIII secolo, altezze da cm 7,2 a cm 17,7
€ 1.200-1.400







307

308

307

Lotto comprendente coppia di ampole in vetro soffiato e lumeggiato e vassoietto in metallo, XVIII secolo, altezza cm 12,5
€ 250-300

308

Lotto comprendente una bottiglia in vetro soffiato e inciso, una coppia di ampole in vetro soffiato e lumeggiato in oro e una coppia di ampole in vetro soffiato e molato, XVIII secolo, altezze cm 24,5, 12 e 9,5
€ 500-600

309

Tre reliquiari in vetro soffiato, corpo biancato e svasato, coperchio a cupolino, Toscana XVII secolo, altezze cm 10, 10,5 e 14
€ 650-750



309

310

311

312

310

Tre reliquiari in vetro soffiato, corpo biancato e svasato, coperchio a cupolino, Toscana XVII secolo, altezze cm 12,3, 13 e 14,3
€ 500-600

311

Quattro reliquiari in vetro soffiato, corpo biancato e svasato, coperchio a cupolino, Toscana XVII secolo, altezze cm 9 circa
€ 400-500

312

Quattro reliquiari in vetro soffiato, corpo biancato e svasato, coperchio a cupolino, Toscana XVII secolo, altezze cm 9 circa
€ 600-700



313

314

313

Lotto composto da due fiasche per la manna in vetro soffiato e dipinto di forma schiacciata, bocca svasata: una con applicazione di filo pinzettato e una con custodia a forma di cuore rivestita in stoffa ricamata e carta applicata, Italia XVIII secolo, altezze cm 22 e cm 15
€ 800-1.000

314

Fiasca per la manna in vetro soffiato incolore di forma schiacciata, bocca svasata, decorata con applicazione di filo pinzettato in vetro blu e raffigurazione di San Nicola, Italia XVII secolo, altezza cm 23
€ 1.200-1.500

315

Urna reliquiario in vetro soffiato decorato sottovetro con riccioli ed elementi vegetali ed applicazioni a canne, Venezia XVIII secolo, cm 28,5x10,5x13
€ 1.500-1.700



315

316

Lotto composto da quattro reliquiari in vetro soffiato incolore di cui una coppia su basi marmorizzate, Italia XVIII secolo, altezze da cm 12,5 a cm 23,5
€ 600-700

317

Lotto di cinque reliquiari con coperchio di forme e misure differenti e due fialette, Italia XVIII secolo, da cm 4 a cm 12
€ 600-700

318

Lotto composto da tre reliquiari a foggia di vaso biancato con coperchio su base circolare in vetro soffiato incolore, Italia XVIII secolo, altezze cm 15,5 e cm 12
€ 700-800

319

Lotto di tre reliquiari in vetro soffiato, base a plinto in legno intagliato e dorato e coperchio a foggia di corona, Italia XVIII secolo, altezze da cm 11,3 a cm 12
€ 400-500



320

Lotto di sei reliquiari in vetro soffiato, base a plinto in legno intagliato e dorato e coperchio a foggia di corona, Italia XVIII secolo, altezze da cm 7,8 a cm 10
€ 300-350

321

Lotto di sei reliquiari in vetro soffiato, base a plinto in legno intagliato e dorato e coperchio a foggia di corona, Italia XVIII secolo, altezze da cm 7,8 a cm 10
€ 400-450

322

Lotto di due reliquiari con corpo cilindrico in vetro soffiato, base a plinto in legno intagliato e dorato e coperchio a foggia di corona e due fialette reliquiari, Italia XVIII secolo, altezze da cm 5,5 a cm 11
€ 350-400





323



324



325



323 (particolare)

323

Grande bottiglia in vetro soffiato contenente composizione miniaturizzata di altare con Crocefissione in carta e legno sagomati e dipinti, Germania XVIII-XIX secolo, altezza cm 33

€ 550-650

324

Lotto composto da due raffigurazioni in vetro soffiato di cui una contenente Crocefissione in legno intagliato e dipinto con simboli della Passione e una contenente raffigurazione della Crocefissione in legno, carta e muschio, Germania XVIII-XIX secolo, altezze cm 23,5 e cm 15,4

€ 400-500

325

Lotto composto da due bottiglie in vetro soffiato di cui una quadrangolare contenente ricca composizione in avorio tornito e scolpito con raffigurazione della Deposizione, e una cilindrica con miniaturizzazione in avorio della Crocefissione e simboli della Passione, XVIII-XIX secolo, altezze cm 27 e cm 15

€ 1.200-1.400



323 (particolare)

326

Lotto comprendente due ampole in vetro soffiato con ricche applicazioni in argento inciso e dorato, Italia XVIII-XIX secolo, altezze cm 18,7 e 18,3

€ 400-500



326



327



327
Coppia di ampole liturgiche in vetro soffiato con ricco rivestimento in metallo dorato raffigurante simbologia della Croce, Italia XVIII secolo, altezza cm 17
€ 400-500

328
Lotto composto da due acquasantiere in vetro soffiato incolore con vaschetta, parte superiore decorata a pinzature, cordoni zigrinati di cui uno con inclusione di filo in vetro rubino, Façon de Venise XVIII secolo, altezze cm 26,5 e cm 29
€ 800-1.000



329
Lotto composto da due acquasantiere in vetro soffiato incolore con vaschetta, parte superiore decorata a pinzature con cordoni zigrinati, Façon de Venise XVIII secolo, altezze cm 24,5 e cm 26
€ 900-1.100

330
Lotto composto da due acquasantiere in vetro soffiato con vaschetta, parte superiore traforata decorata a pinzature, una in vetro incolore avente cordone con inclusione di filo in vetro color rubino, l'altra con reticolo in vetro verde terminante con croce, Façon de Venise XVIII secolo, altezze cm 25,5 e cm 26
€ 1.200-1.500

331
Lotto composto da due acquasantiere in vetro soffiato incolore con vaschetta, parte superiore decorata a pinzature e cordoni di cui uno rigato e uno con inclusione di fili in vetro incolore, Façon de Venise XVIII secolo, altezze cm 25 e cm 25,5
€ 800-900

332
Lotto di due acquasantiere in vetro soffiato con vaschetta, parte superiore decorata a pinzature e cordoni di cui uno con inclusione di filo in vetro blu e decoro dorato, Façon de Venise XVIII secolo, altezze cm 29 e cm 28
€ 1.200-1.500

333
Lotto di due acquasantiere in vetro soffiato con vaschetta, decoro a pinzature, cordoni zigrinati di cui uno con inclusione di filo rubino e dorature, Façon de Venise XVIII secolo, altezze cm 30 e cm 24 (difetti)
€ 800-1.000



334

Bottiglia per la manna in vetro soffiato incolore a sezione rettangolare con tappo, bocca svasata, decorata con raffigurazione di San Nicola, Italia XVIII secolo, altezza cm 31,5
€ 2.200-2.400

334



335

Bottiglia per la manna in vetro soffiato incolore a sezione rettangolare, bocca svasata, decorata con raffigurazione di San Nicola, Italia XVIII secolo, altezza cm 32,5
€ 2.000-2.200

335



337

336

Bottiglia per la manna in vetro soffiato incolore a sezione rettangolare con tappo, bocca svasata, decorata con raffigurazione di San Nicola, Italia XVIII secolo, altezza cm 31,5
€ 2.200-2.400



339

337

Bottiglia per la manna in vetro soffiato incolore a sezione rettangolare con tappo, bocca svasata, decorata con raffigurazione di San Nicola, Italia XVIII secolo, altezza cm 20,5
€ 1.200-1.500

338

Bottiglia per la manna in vetro soffiato incolore a sezione rettangolare con tappo, bocca svasata, decorata con raffigurazione di San Nicola, XVIII secolo, altezza cm 20,5
€ 1.000-1.200

339

Lotto composto da due bottiglie per la manna in vetro soffiato incolore a sezione rettangolare di cui una con bocca svasata, decorata con raffigurazione di San Nicola, Italia XVIII secolo, altezze cm 15 e cm 12
€ 500-600



336

338

339



340



341



342



343



345



346



344

340

Bottiglia per la manna in vetro soffiato incolore a sezione rettangolare, bocca svasata, decorata con raffigurazione del miracolo di San Deodato, Italia XVIII secolo, altezza cm 24,5
€ 1.600-1.800

341

Bottiglia per la manna in vetro soffiato incolore a sezione rettangolare, bocca svasata, decorata con raffigurazione di San Nicola, Italia datazione 1775, altezza cm 30,5
€ 2.000-2.200

342

Bottiglia per la manna in vetro soffiato incolore a sezione rettangolare con tappo, bocca svasata, decorata con raffigurazione di San Nicola, Italia datazione 1761, altezza cm 32,5
€ 2.200-2.500

343

Grande bottiglia per la manna in vetro soffiato incolore a sezione rettangolare, bocca svasata, decora con raffigurazione di San Nicola, Italia XVIII secolo, altezza cm 41,5
€ 2.500-2.800

344

Grande ampolla per la manna in vetro soffiato incolore di forma circolare con beccuccio ricurvo, bocca svasata, decora con raffigurazione di San Nicola, Italia XVIII secolo, altezza cm 32
€ 2.200-2.500

345

Bottiglia per la manna in vetro soffiato incolore a sezione rettangolare, bocca svasata, decorata con raffigurazione di San Nicola, Italia XVII secolo, altezza cm 23
€ 2.200-2.500

346

Bottiglia per la manna in vetro soffiato incolore a sezione quadrata, bocca svasata, decorata con raffigurazione di San Nicola, Italia XVII secolo, altezza cm 20,5 (collezione Orazio Bagnasco)
€ 2.500-3.000

347-348 no lots



351

Lotto composto da tre bottigliette per la manna in vetro soffiato incolore e dipinto, profili con applicazioni pinzettate in vetro di cui due incolore ed una azzurro e incolore, Italia XVII-XVIII secolo, altezze da cm 11 a cm 13,5
 € 1.800-2.000

352

Coppia di bottigliette esagonali per la manna in vetro soffiato incolore e dipinto, profili con applicazioni pinzettate in vetro azzurro e incolore, Italia XVII-XVIII secolo, altezza cm 13,4
 € 1.600-1.800

353

Lotto composto da due bottigliette per la manna in vetro soffiato incolore dipinto di cui una avente profili con applicazioni pinzettate in vetro azzurro e incolore ed un'ampolla reliquiario, Italia XVIII secolo, altezze cm 8, cm 12,5 e cm 15,2
 € 600-700



349

349

Lotto comprendente coppia di ampolle in vetro soffiato con finiture in rame e bronzo finemente cesellato con motivi a volute e vassoio ovale sagomato, XVII-XVIII secolo, altezza cm 11,5, vassoio cm 20x14,8
 € 700-800

350

Coppia di bottigliette esagonali per la manna in vetro soffiato incolore e dipinto, profili con applicazioni pinzettate in vetro azzurro e incolore, Italia XVII-XVIII secolo, altezza cm 14
 € 1.600-1.800



354
 Due reliquiari in vetro soffiato incolore di cui uno su base in legno tornito e applicazioni in metallo dorato e uno con base quadrata in vetro con applicazioni in legno intagliato e dorato, Italia XVIII-XIX secolo, altezze cm 25 e cm 23
 € 300-400

355
 Lotto composto da due reliquiari e un albarellino in vetro soffiato incolore di forme e misure differenti, Italia XVIII secolo, altezze da cm 12 a cm 21
 € 550-600

356
 Lotto composto da vaso reliquiario in vetro soffiato incolore con coperchio e piccolo albarellino reliquiario, Italia XVIII secolo, altezze cm 30 e cm 12
 € 1.200-1.500

357
 Lotto composto da tre reliquiari in vetro soffiato di cui una coppia in vetro verde e uno in vetro incolore con reliquie papier rollè, Italia XVIII secolo, altezze cm 14 e cm 10,5
 € 650-750



358 (particolare)

358
 Lotto composto da reliquiario in vetro soffiato incolore e metallo a foglia di bruciare tripode su base in legno tornito e laccato in rosso e una scatola in legno con iscrizione contenente 15 albarelli in vetro soffiato incolore, Italia XVIII secolo, altezze cm 21,5 e cm 3
 € 400-500

359
 Lotto composto da tre reliquiari in vetro soffiato incolore poggianti su basi in legno tornito di cui una coppia a fiala terminante con finto coperchio a cupolino sormontato da una croce, e uno con corpo e coperchio biancati, Italia XVIII secolo, altezze cm 19,5 e cm 15,6
 € 500-600

360

Grande bottiglia per la manna in vetro soffiato incolore a sezione rettangolare, bocca svasata, decoro con raffigurazione di San Nicola, Italia XVIII secolo, altezza cm 35,5 (difetti)

€ 800-1.000

361

Grande bottiglia per la manna in vetro soffiato incolore a sezione rettangolare, bocca svasata, decoro con raffigurazione di San Nicola, Italia XVIII secolo, altezza cm 31,5

€ 2.000-2.200

362

Lotto composto da tre bottiglie per la manna in vetro soffiato incolore a sezione rettangolare, bocca svasata, decorata con raffigurazione di San Nicola, Italia XVIII secolo, altezze cm 26, cm 15,5 e cm 12

€ 1.200-1.500

363

Lotto composto da tre bottiglie per la manna in vetro soffiato incolore a sezione rettangolare di cui una con tappo, bocca svasata, decorate in tessuto e vetro con raffigurazioni di San Nicola, Italia XVIII secolo, altezze cm 23, cm 15 e cm 14,5

€ 1.500-1.700

364

Lotto composto da due bottiglie per la manna in vetro soffiato incolore a sezione rettangolare, bocca svasata, decoro con raffigurazione di San Nicola, Italia XVIII secolo, altezze cm 21,5 e cm 23

€ 1.200-1.500



365

Lotto composto da due bottiglie per la manna in vetro soffiato incolore a sezione rettangolare, bocca svasata, decoro con raffigurazione di San Nicola, Italia XVIII secolo, altezza cm 20,7 e cm 21
€ 1.200-1.500

366

Lotto composto da due bottiglie per la manna in vetro soffiato incolore a sezione rettangolare con tappo, bocca svasata, decorazione con raffigurazione di S. Armandò e San Nicola, Italia XVIII secolo, altezze cm 36 e cm 15
€ 800-900

366 a

Bottiglia per la manna in vetro soffiato incolore a sezione rettangolare con tappo, bocca svasata, decorata con raffigurazione di San Nicola, Italia XVIII secolo, altezza cm 31
€ 2.200-2.500

367

Tre bottiglie per la manna in vetro soffiato incolore a sezione rettangolare di cui la minore con tappo, bocca svasata, decorata con raffigurazione di San Nicola, Italia XVIII secolo, altezze cm 18, cm 13 e cm 12,5
€ 800-900

368

Lotto composto da due bottiglie per la manna in vetro soffiato incolore e rubino a sezione rettangolare di cui una con tappo, bocca svasata, decoro con raffigurazione di San Nicola di Bari, Italia XIX secolo, altezze cm 20,5 e cm 13
€ 1.000-1.200





369

369
Dipinto sottovetro raffigurante Santo Vescovo con Spirito Santo entro cornice in legno ebanizzato e dorato, XVIII secolo, cm 29x22,3
€ 600-700



370

370
Dipinto sottovetro raffigurante San Giacomo de Compostela entro cornice in legno, XVIII secolo, cm 28x21,5
€ 800-1.000



371

371
Dipinto sottovetro raffigurante Santa Teresa d'Avila entro cornice in legno ebanizzato e specchi, Veneto XVIII secolo, cm 31,5x25,5
€ 700-800



372

372
Dipinto sottovetro raffigurante San Pietro entro cornice in legno ebanizzato e dorato, Veneto XVIII secolo, cm 30,5x24,5
€ 800-1.000



373

373
Dipinto sottovetro raffigurante Santo Vescovo canuto entro cornice in legno ebanizzato e dorato, Veneto XVIII secolo, cm 29,5x22,5
€ 600-700



374

374
Dipinto sottovetro raffigurante Maria Maddalena entro cornice in legno dorato e intagliato con palmette e specchi, Veneto XVIII secolo, cm 22x17,5
€ 800-1.000

375

Dipinto sottovetro raffigurante sepoltura di Cristo entro cornice in legno intagliato, ebanizzato e dorato, Veneto XVII secolo, cm 33,5x29
€ 3.000-3.200



375

376

Dipinto ovale sottovetro raffigurante Santa in meditazione entro cornice in legno intagliato a volute e dorato a mecca, Germania XVIII secolo, diametro cm 18
€ 500-600

377

Pace in vetro entro cornice cuspidata in legno intagliato e dorato raffigurante Deposizione, Veneto XVI secolo, cm 15,5x12,5
€ 1.500-1.800

378

Pace in vetro entro cornice cuspidata in legno intagliato e dorato raffigurante Cristo deposto, Veneto XVI secolo, cm 15,4x11,9
€ 1.500-1.800

379

Dipinto sottovetro raffigurante Santa Teresa entro cornice a specchio ebanizzata, XVIII-XIX secolo, cm 25,5x19,5
€ 500-600



379

380

Dipinto sottovetro raffigurante Incoronazione della Vergine in cornice di legno intagliata a palmetta e dorata, Veneto XVII secolo, cm 22,5x20
€ 1.500-1.800



380



381

381

Grande dipinto ovale sottovetro raffigurante estasi di Santa Teresa entro cornice in legno intagliata e traforata, Italia XVIII secolo, cm 41,5x30,5
€ 1.500-1.800

382

Incisione sottovetro graffita su foglia d'oro raffigurante Sacra Famiglia e San Giovannino, entro cornice di medesima tipologia con tralci di quercia, Germania XVIII secolo, cm 12x10,3
€ 400-500

383

Dipinto sottovetro raffigurante Santo abate in cornice nera e oro, XVIII secolo, cm 13,4x11,3
€ 300-350



386

384

Dipinto sottovetro raffigurante Santo monaco con Croce e libro entro cornice in legno intagliato e dorato, Veneto XVIII secolo, cm 21,5x16,6
€ 500-600

385

Dipinto sottovetro raffigurante San Luigi Gonzaga in cornice dorata ebanizzata, Veneto XVIII secolo, cm 28,6x21,8
€ 500-600

386

Dipinto sottovetro raffigurante Cristo sul Calvario entro cornice in legno intagliato e dorato con riserve dipinte e motivi religiosi, XVII secolo, cm 35,5x31,2
€ 3.000-3.200



387

Lotto composto da tre ampolle in vetro soffiato verde e incolore con lungo beccuccio, Modena, XVIII secolo, altezze cm 22, cm 19 e cm 14
€ 600-700

388

Lotto composto da tre misure da vino in vetro soffiato verde, Modena XVIII secolo, altezze cm 32, cm 28 e cm 23
€ 800-900

389

Lotto composto da cinque misure da vino in vetro soffiato di forme e dimensioni differenti aventi bocca svasata con versatoio, Modena XVIII secolo, altezze da cm 12,5 a cm 23
€ 1.000-1.200



390

Lotto composto da sette bottigliette in vetro soffiato di forme e dimensioni differenti, Modena XVIII secolo, altezze da cm 11,5 a cm 20,5
€ 700-800

391

Lotto composto da tre bottiglie in vetro soffiato incolore a torchon, Italia XVIII secolo, altezza cm 25
€ 700-800

392

Lotto composto da tre zucchette in vetro soffiato, Modena XVIII secolo, altezze da cm 18 a cm 23
€ 1.200-1.400



393
Lotto composto da due boccette in vetro soffiato verde, Italia XVIII secolo, altezze cm 14 e cm 14,5
€ 350-450

394
Lotto composto da due fiasche da pellegrino in vetro soffiato verde, Modena XVIII secolo, altezze cm 36 e cm 38,5
€ 800-900

395
Lotto composto da due fiasche in vetro soffiato verde con fondo rientrante di cui una circolare e una a profilo schiacciato, Modena XVIII secolo, altezze cm 26 e cm 28
€ 800-900

396
Lotto composto da due fiasche in vetro verde, corpo sferico, collo allungato; una con versatoio, Modena XVIII secolo, altezze cm 24 e cm 30
€ 500-600

397
Lotto composto da vaso piriforme e fiasca con versatoio in vetro soffiato incolore aventi bocca svasata e fondo rientrante, Modena XVIII secolo, altezze cm 26 e cm 27
€ 800-1.000

398
Grande albarellino cilindrico in vetro soffiato verde con fondo rientrante, bocca gradinata, Modena XVIII secolo, altezza cm 59
€ 1.000-1.200

399
Lotto composto da quattro assaggiatori da vino diversi in vetro soffiato, Modena XVIII secolo, cm 42,5, cm 45,8, cm 46,5 e cm 52,5
€ 700-800

400
Lotto composto da quattro bottiglie in vetro soffiato verde di cui due a sezione circolare e due a sezione quadrata, Modena XVIII secolo, altezze cm 30, cm 25,5, cm 18 e cm 12,5
€ 550-650

401
Lotto composto da due bottigliette per aceto diverse, Modena XVIII secolo, altezze cm 23,8 e cm 16,5
€ 300-400

402
Lotto composto da due grandi fiasche in vetro soffiato verde aventi collo allungato e fondo rientrante, Modena XVIII secolo, altezze cm 35 e cm 49
€ 700-800

403
Lotto composto da due bottiglie in vetro soffiato verde di cui una circolare e una a sezione quadrata, Modena XVIII secolo, altezze cm 35 e cm 28
€ 700-800

404
Lotto composto da due bottiglie per aceto e un mattarello in vetro soffiato lattimo, XVIII secolo, cm 14, cm 22 e cm 40
€ 500-600

405
Lotto composto da grande fiasca rivestita in paglia e bottiglia in vetro soffiato verde con fondo rientrante, Modena XVIII secolo, altezze cm 48 e cm 36
€ 800-900

406
Lotto composto da ricolmatore da botte e fiasco in vetro soffiato verde con corpo cilindrico e fondo rientrante, Modena XVIII secolo, altezze cm 29 e cm 34
€ 500-600

407
Incisione sottovetro su foglia d'oro raffigurante "Gli amanti fiorentini" entro cornice guilloche, XIX secolo, cm 34x29
€ 500-600



408

Lotto composto da due bottiglie in vetro soffiato verde di cui una a lenticchia e una a zucchetta, Toscana XVIII secolo, altezze cm 25,5 e cm 28
€ 1.200-1.500



409

Lotto composto da due biberon da allevatore in vetro soffiato verde di cui uno di forma ovale schiacciato con collo svasato, e uno di forma conica schiacciata e collo svasato, Francia XVIII secolo, altezze cm 33 e cm 23
€ 600-700

410

Grande fiasca in vetro soffiato verde avente corpo di forma circolare schiacciata e bocca svasata, Modena, XVIII secolo altezza cm 42
€ 700-800



411

Lotto composto da due vasi in vetro soffiato verde di forma schiacciata, bocca svasata e fondo rientrante, Modena XVIII secolo, altezze cm 18 e cm 25
€ 600-700

412

Lotto composto da due grandi bottiglie in vetro soffiato con corpo globulare di cui una a base rientrante e una avente lungo collo con strozzatura centrale, Modena XVIII secolo, altezze cm 29,4 e cm 30
€ 800-900



413

Lotto composto da due bottiglie in vetro soffiato aventi corpo circolare schiacciato e collo terminante con orlatura, Modena XVIII secolo, altezze cm 30 e cm 24
€ 600-700

414

Lotto composto da due grandi bottiglie in vetro soffiato di cui una con bocca svasata e una con corpo piriforme e collo allungato, Modena XVIII secolo, altezze cm 32,5 e cm 25
€ 600-700



415
Piccolo dipinto su vetro raffigurante due figure femminili entro cornice con applicazioni di strisciante in vetro ritorte, XIX secolo, cm 15,5x20,4
€ 700-800

416
Incisione sottovetro su foglia d'oro raffigurante scena di gusto fiammingo "bambino con cane" entro cornice guilloche, XIX secolo, cm 33x27
€ 500-600



416



417

417
Incisione sottovetro su foglia d'oro raffigurante "la colazione flammande", entro cornice guilloche, XIX secolo, cm 31x25
€ 500-600



418



419

418
Incisione sottovetro su foglia d'oro raffigurante il Ponte dei Sospiri, entro cornice guilloche, XIX secolo, cm 33x25
€ 500-600

419
Dipinto su vetro dorato raffigurante scena bucolica in cornice in legno ebanizzato e oro, Italia 1870, cm 37,5x35
€ 1.000-1.200



Condizioni di vendita

La Cambi S.a.S. di Matteo Cambi & C. sarà di seguito denominata "Cambi".

1 Le vendite si effettuano al maggior offerente e si intendono per "contanti".

2 Precederà l'asta un'esposizione delle opere, durante la quale il Direttore della vendita o i suoi incaricati saranno a disposizione per ogni chiarimento; l'esposizione ha lo scopo di far esaminare lo stato di conservazione e la qualità degli oggetti e chiarire eventuali errori o inesattezze in cui si fosse incorsi nella compilazione del catalogo. Dopo l'aggiudicazione non sono ammesse contestazioni.

3 La Cambi per quanto riguarda l'autenticità e le attribuzioni degli oggetti in asta, non si assume responsabilità in quanto agisce in qualità di mandataria senza rappresentanza dei proprietari delle opere poste in vendita e non acquista diritti né assume obblighi in proprio.

4 Ogni contestazione al riguardo, da decidere innanzitutto in sede scientifica fra un consulente della Cambi ed un esperto di pari qualifica designato dal cliente, dovrà essere fatta valere entro otto giorni dall'aggiudicazione. Trascorso tale termine cessa ogni responsabilità della Società.

Un reclamo riconosciuto valido porta al semplice rimborso della somma effettivamente pagata, esclusa ogni altra pretesa.

5 Il Direttore della vendita può accettare commissioni di acquisto delle opere a prezzi determinati, su preciso mandato e può formulare offerte per conto terzi.

Durante l'asta è possibile che vengano fatte offerte per telefono le quali sono accettate a insindacabile giudizio della Cambi e trasmesse al Direttore della vendita a rischio dell'offerente.

6 Durante l'asta il Direttore della vendita ha la facoltà di abbinare o separare i lotti o eventualmente di variare l'ordine della vendita.

7 Gli oggetti sono aggiudicati dal Direttore della vendita; in caso di contestazione su un'aggiudicazione, l'oggetto disputato viene rimesso all'incanto nella seduta stessa, sulla base dell'ultima offerta raccolta.

8 Prima dell'ingresso in sala i clienti che intenderanno concorrere all'aggiudicazione di qualsivoglia lotto, dovranno richiedere l'apposito "numero personale" che verrà consegnato dalla Cambi alla quale dovranno pertanto essere comunicate dai clienti le proprie generalità ed indirizzo mediante identificazione e potrà essere richiesto loro di fornire referenze bancarie od equivalenti garanzie per il pa-

gamento del prezzo di aggiudicazione e diritti. Al momento dell'aggiudicazione, chi non avesse già provveduto, dovrà comunicare alla Cambi le proprie generalità ed indirizzo.

9 Alla cifra di aggiudicazione sono da aggiungere i **diritti di asta pari al 21%** sul prezzo di aggiudicazione comprensivi di IVA. Qualunque ulteriore onere o tributo relativo all'acquisto sarà comunque a carico dell'aggiudicatario.

10 L'acquirente deve versare un acconto all'atto dell'aggiudicazione e completare il pagamento prima di ritirare la merce a sua cura, rischio e spesa non oltre otto giorni dopo la fine della vendita. Decorso tale termine la Cambi sarà esonerata da ogni responsabilità nei confronti dell'aggiudicatario in relazione all'eventuale deterioramento o deperimento degli oggetti e avrà diritto a farsi pagare per ogni singolo lotto dei diritti di custodia oltre a eventuali rimborsi di spese per trasporto al magazzino, come da tariffario a disposizione dei richiedenti. Qualunque rischio, per perdita o danni al bene aggiudicato si trasferirà all'acquirente dal momento dell'aggiudicazione. L'acquirente potrà ottenere la consegna dei beni acquistati solamente previo versamento alla Cambi del prezzo e di ogni altra commissione, costo o rimborso inerente.

11 Per gli oggetti sottoposti alla notifica sensi degli artt. 2, 3 e 5 della Legge 1-6-1939 n. 1089, gli acquirenti sono tenuti all'osservanza di tutte le disposizioni legislative vigenti in materia. L'aggiudicatario in caso di esercizio del diritto di prelazione da parte dello Stato non potrà pretendere dalla Cambi o dal venditore alcun rimborso di eventuali interessi sul prezzo e sulle commissioni d'asta già corrisposte.

L'esportazione di oggetti, da parte di acquirenti residenti o non residenti in Italia, è regolata dall'art. 36 della suddetta legge, nonché dalle normative doganali e valutarie in vigore.

Pertanto, l'esportazione di oggetti la cui datazione risale a oltre 50 anni è sempre subordinata alla licenza rilasciata dalla Sovrintendenza competente.

12 Il presente regolamento viene accettato automaticamente da quanti concorrono alla presente vendita all'asta, ivi compresi coloro che effettuano offerte scritte o telefoniche.

13 I valori di stima indicati nel catalogo sono espressi in euro.

14 Qualsiasi comunicazione inerente alla vendita dovrà essere effettuata mediante lettera raccomandata A.R. indirizzata alla:

Cambi Casa d'Aste

Castello Mackenzie - Mura di S. Bartolomeo 16 - 16122 Genova



Conditions of sale

Cambi S.a.S of Matteo Cambi & C. will, hereinafter, be referred to as "Cambi".

- 1** Sales will be awarded to the highest bidder and is understood to be in "cash".
- 2** A pre-sale exposition of the objects will precede the auction during which the Auctioneer, and or his representatives, will be available for any requests for more detailed information. The purpose of the exposition is to allow prospective buyers to examine the quality and state of conservation of the objects to be auctioned and to clarify any possible typographical errors or inaccuracy in the catalogue. No discussions will be accepted by Cambi after the knock down.
- 3** Cambi takes no responsibility for the authenticity or attribution of the objects to be auctioned as it acts as simple agents for the owners of the objects to be sold and does not assume rights and or obligations on its own.
- 4** Any dispute regarding the hammered objects will be decided upon between experts of Cambi and a qualified expert appointed by the party involved and must be submitted within eight days of the knock down and Cambi will decline all and any responsibility after the aforementioned period. Should Cambi acknowledge a complaint it will re-imburse the party of the hammered price excluding any other pretence and or expectation.
- 5** The Auctioneer may accept commission bids for objects at a determined price on a mandate from clients who are not present and may formulate bids for third parties. Telephone bids may or may not be accepted according to the irrevocable judgement of Cambi and transmitted to the Auctioneer at the risk of the bidder.
- 6** The Auctioneer may, during the auction, combine or separate lots and or vary the consecutive order of sale.
- 7** The objects are knocked down by the Auctioneer and in case of a dispute over the sale the object in question will be put on the block once again, during the same session, based on the last accepted bid.
- 8** Clients who intend to offer bids during the auction must request a "personal number" from the staff of Cambi and this number will be consigned to the prospective client upon presentation of identification papers, current address and, possibly, bank references or equivalent guarantees for the payment of the hammered price plus commission and or expenses. Buyers who might not have provided to furnish identification and current address earlier must do so immediately after a knock down.
- 9** A **21% commission**, including VAT, will be added to the hammered price and any other taxes or charges are at the expense of the buyer.
- 10** The buyer must make a down payment after the sale and settle the residual balance before collecting the goods at his or her risk and expense not later than eight days after the knock down. After the afore-mentioned period, Cambi will be exonerated of any responsibility towards the buyer for any deterioration and or damage to the object(s) in question and have the right to apply, to each lot in question, storage and transportation fees to and from the warehouse according to tariffs available to the buyer on request. All and any risks to the goods for damage and or loss are transferred to the buyer upon knockdown and the buyer may obtain consignment of the goods only upon payment, to Cambi, of the knock down price plus commissions and any other taxes including fees inherent to the packing, handling, transport and or storage of the objects involved.
- 11** For objects subject to notification, and in accordance to the articles n° 2, 3 and 5 of Italian State Law 1-6-1939 n°1089, buyers are beholden by law to observe all existing legislative dispositions on the matter and, in case the State exercises its pre-emptive right, cannot expect from Cambi or the vendor any re-imbusement or eventual interest on commissions on the knock down price already paid. The export of objects, on the part of the buyers who are residents or non-residents in Italy, is regulated by art.36 of the above mentioned law and other customs and financial restrictions in force. Export of objects dated to be of 50 years or older are subject to the release of an export license on the part of the competent authorities.
- 12** The present conditions are automatically accepted by whoever participates in this auction including those who effect written or telephone bids.
- 13** All the estimates indicated in the catalogue are expressed in euro.
- 14** Any communication regarding the sale must be effected by registered return mail addressed to:

Cambi Casa d'Aste

Castello Mackenzie - Mura di S. Bartolomeo 16
16122 Genoa - Italy



Comprare e Vendere all'asta CAMBI

COMPRARE

Precede l'asta un' **esposizione** durante la quale l'acquirente potrà prendere visione dei lotti, constatarne l'autenticità e verificarne le condizioni di conservazione.

Il nostro personale di sala ed i nostri esperti saranno a Vostra disposizione per ogni chiarimento.

Chi fosse impossibilitato alla visione diretta delle opere può richiedere l'invio di foto digitali dei lotti a cui è interessato, accompagnati da una scheda che ne indichi dettagliatamente lo stato di conservazione. Questo servizio è disponibile per i lotti con stima superiore ai 300 euro.

Le **descrizioni** riportate sul catalogo di vendita indicano l'epoca e la provenienza dei singoli oggetti ed il loro stato di conservazione e rappresentano l'opinione dei nostri esperti.

Le **stime** riportate sotto la scheda di ogni oggetto rappresentano la valutazione che i nostri esperti assegnano a ciascun lotto.

Il **prezzo** base d'asta è la cifra di partenza della gara ed è normalmente più basso della stima minima.

Le **battute** in sala progrediscono con rilanci dell'ordine del 10%, variabili comunque a discrezione del battitore.

Il **prezzo di aggiudicazione** è la cifra massima alla quale il lotto viene aggiudicato. A questa il compratore dovrà aggiungere i diritti d'asta del **21%**

Chi fosse interessato all'acquisto di uno o più lotti potrà partecipare all'asta in sala servendosi di un **numero personale** (valido per tutte le tornate di quest'asta) che gli verrà fornito dietro compilazione di una scheda di partecipazione con i dati personali e le referenze bancarie.

Chi fosse impossibilitato a partecipare direttamente alla vendita può usufruire del nostro servizio di **offerte scritte**, compilando la scheda di offerta presente su questo catalogo o che troverà disponibile nelle sale espositive.

La cifra indicata è l'offerta massima, ciò significa che il lotto potrà essere aggiudicato all'offerente anche al di sotto di tale cifra, ma che di fronte ad un'offerta superiore verrà aggiudicato ad altro acquirente.

Per i lotti la cui stima minima è superiore a Euro 300 è possibile partecipare all'asta **telefonticamente**. Per i rimanenti è necessaria una preventiva offerta scritta di tale cifra.

Sarà una delle nostre telefoniste a mettervi in contatto con noi per farvi partecipare in diretta telefonica all'asta per il lotto che vi interessa.

Il servizio di offerte scritte e telefoniche è fornito gratuitamente dalla Cambi ai suoi clienti ma non implica alcuna responsabilità per offerte inavvertitamente non eseguite o per eventuali errori relativi all'esecuzione delle stesse. Le offerte saranno ritenute valide solo se perverranno almeno 5 ore prima dell'asta.

VENDERE

La Cambi Casa d'Aste è a disposizione per la **valutazione** gratuita di oggetti da inserire nelle future vendite. Una valutazione provvisoria può essere effettuata su fotografie corredate di tutte le informazioni riguardanti l'oggetto (dimensioni, firme, stato di conservazione). Su appuntamento possono essere effettuate valutazioni a domicilio.

Prima dell'asta verrà concordato un prezzo di **riserva** che è la cifra minima sotto la quale il lotto non potrà essere venduto. Questa cifra è strettamente confidenziale e sarà protetta dal battitore mediante appositi rilanci. Qualora il prezzo di riserva non fosse raggiunto il lotto risulterà invenduto. Sul prezzo di aggiudicazione la casa d'aste tratterà una commissione del 12% (con un minimo di € 30) e 1% come rimborso assicurativo.

Al momento della **consegna** dei lotti alla casa d'aste verrà rilasciata una ricevuta di deposito con le descrizioni dei lotti e le riserve pattuite, successivamente verrà richiesta la firma del mandato di vendita ove vengono riportate le condizioni contrattuali, i prezzi di riserva, i numeri di lotto ed eventuali spese aggiuntive a carico del cliente.

Prima dell'asta riceverete una copia del catalogo in cui sono inclusi gli oggetti di vostra proprietà.

Dopo l'asta riceverete un rendiconto in cui saranno elencati tutti i lotti di vostra proprietà con le relative aggiudicazioni.

Per i lotti **invenduti** dovrà essere concordato un nuovo prezzo di riserva al fine dell'inserimento in un'asta successiva. In caso contrario dovranno essere ritirati entro trenta giorni dalla data della vendita. Dopo tale termine verranno applicate le spese di trasporto e custodia.

Pagamenti

Dopo trenta giorni dalla data dell'asta, la Cambi liquiderà la cifra dovuta dalla vendita per mezzo di assegno bancario da ritirare presso i nostri uffici o bonifico su c/c intestato al proprietario dei lotti.

Al momento del pagamento verrà rilasciata una fattura in cui saranno indicate in dettaglio le aggiudicazioni, le commissioni e le altre eventuali spese. In ogni caso il pagamento verrà effettuato dalla Cambi solo dopo aver ricevuto per intero il pagamento dall'acquirente.

MODALITÀ DI PAGAMENTO

Il pagamento dei lotti aggiudicati deve essere effettuato entro la settimana successiva a quella delle vendite tramite:

- contanti
- assegno circolare intestato a Cambi sas
- bonifico bancario presso: Banco di San Giorgio S.p.A. - Sede di Genova IBAN: IT46Y0552601400000000019420 - BIC/SWIFT: BLOPIT22

RITIRO






Il ritiro dei lotti acquistati deve essere effettuato entro le due settimane successive alla vendita. Trascorso tale termine la merce potrà essere trasferita a cura e rischio dell'acquirente presso il magazzino Cambi a Genova. In questo caso verranno addebitati costi di trasporto e magazzino.

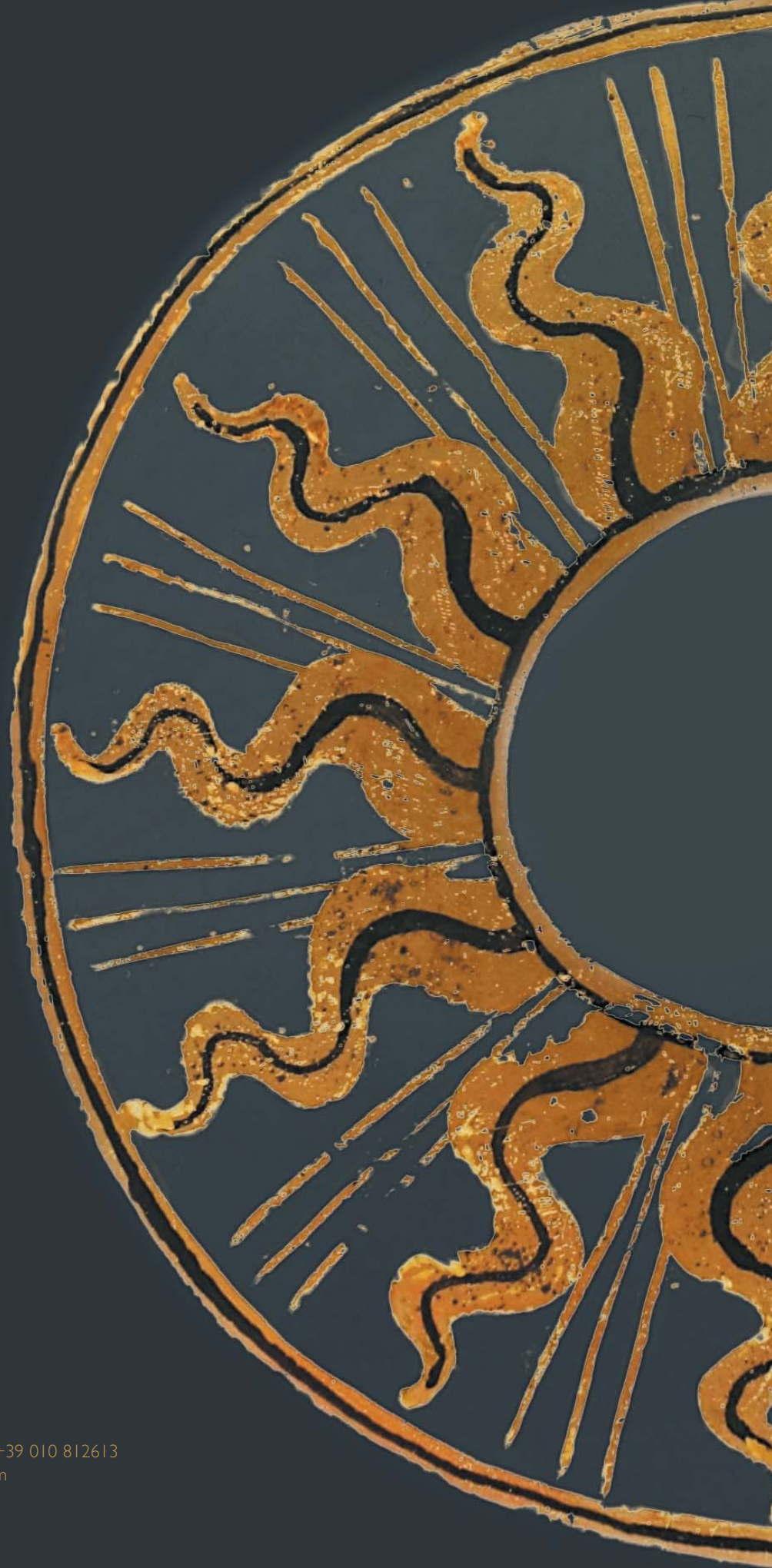


GENOVA - EST
A7 A12 ↑

GENOVA - OVEST
A7 A10 A26 ←

GENOVA - NERVI
A12 →

-  strade principali
-  tunnel e gallerie
-  tragitto consigliato da GENOVA-EST
-  tragitto consigliato da GENOVA-OVEST
-  tragitto consigliato da GENOVA-NERVI



CAMBI CASA D'ASTE

Castello Mackenzie

Mura di S. Bartolomeo 16 - 16122 Genova

Tel. +39 010 8395029 - Fax +39 010 879482 - +39 010 812613

www.cambiaste.com - e-mail: info@cambiaste.com